

DESCOURS & CABAUD PRODUITS MÉTALLURGIQUES

SOCIÉTÉ ANONYME CAPITAL 100 MILLIONS DE FRANCS

ADRESSE POSTALE :
DESCOURS & CABAUD
PRODUITS MÉTALLURGIQUES
LYON

(SANS DÉSIGNATION PERSONNELLE)

R. C. LYON B. 2.495

SIÈGE SOCIAL :
5, Rue Général-Plessier
LYON

Succursales : MARSEILLE, NICE, ROANNE

ADRESSE TÉLÉGRAPHIQUE :
DESCOURFER-LYON

TÉLÉPHONES :

BUREAUX. FRANKLIN 52-31
MAGASINS VÉNISSIEUX PARMENT. 91-21
INTER 12-36

COMPTE COURANT CHÈQUE POSTAL
LYON 130-23

TARIF-ALBUM

des

FOURNEAUX

Buanderies

APPAREILS DE CHAUFFAGE

1^{er} Juin 1934

Ce tarif annule les précédents



ULTIMHEAT®
UNIVERSITY MUSEUM

ADRESSE POSTALE
DESCOURS & CABAUD
PRODUITS MÉTALLURGIQUES
LYON

MAISONS ET AGENCES
MARSEILLE, NICE, ROANNE

INDO-CHINE
SAIGON, HAIPHONG, HANOI
PHNOM-PENH, TOURANE
QUINHON, VINH-BENTHUY
MONGTZEU, YUNNANFOU

SIAM - BANGKOK

ARGENTINE
BUENOS-AYRES, ROSARIO
CORDOBA
BAHIA-BLANCA, SANTA-FÉ

Correspondant à **ANVERS**
SOCIÉTÉ D'ACHATS ET D'AFFRÈTEMENTS
7, Marché aux Grains

DESCOURS & CABAUD PRODUITS MÉTALLURGIQUES

Société Anonyme au Capital de Cent Millions

SIÈGE SOCIAL : 5, RUE GÉNÉRAL-PLESSIER, LYON

ADRESSE TÉLÉGRAPHIQUE
DESCOURFER-LYON

TÉLÉPHONE :
BUREAUX et MAGASINS
Franklin } 52-31, 32, 33, 34, 35
(6 lignes)

Inter : 12-36

MAGASINS VÉHICULES : 95-97, Av. de Pressensé
Parmentier 91-21

R. C. Lyon N° B. 2.496

LYON, le 1^{er} Juin 1934

M

Nous avons l'honneur de vous adresser notre nouveau **TARIF-ALBUM DE CHAUFFAGE**
et vous signalons spécialement les nouveaux appareils désignés ci-après :

	Planche	Figure
Cuisinière GUIRNALDA	4	4
Cuisinière ARIANA	8	1
Cuisinières PHOCEA, NORMA et ROSELIA	6	2
Cuisinière STUDIA	12	1
Calorifère VIKING (nouveau décor du " Shamrock ")	17	6
Calorifère IGOR (nouveau décor du série " L ").....	17	4
Poêle à bois FLAMEX	21	2
Poêle à bois MIRAMAR	21	3
Appareils à gaz ROTISSFOUR et BRIFOGAZ	13	3-4-5-6-7
Appareil MIDINETTE à la fois cuisinière et poêle	8	4

LE PRÉSENT TARIF ANNULE TOUS LES PRÉCÉDENTS.

Comptant que le présent Tarif-Album vous donnera toutes facilités pour la rédaction de vos
commandes, nous vous présentons, M , nos salutations empressées.

DESCOURS & CABAUD
Produits Métallurgiques.

AVIS IMPORTANT. — Toutes nos marchandises voyagent toujours aux risques et périls du destinataire, auquel
appartient seul le droit d'exercer son recours contre les Compagnies de Transports, qui sont responsables des avaries en cours
de route, quel que soit le tarif appliqué.



ULTIMHEAT®
UNIVERSITY MUSEUM

FOURNEAUX NOIRS

FOURNEAU DE LYON

Foyer réfractaire spécial pour la houille.

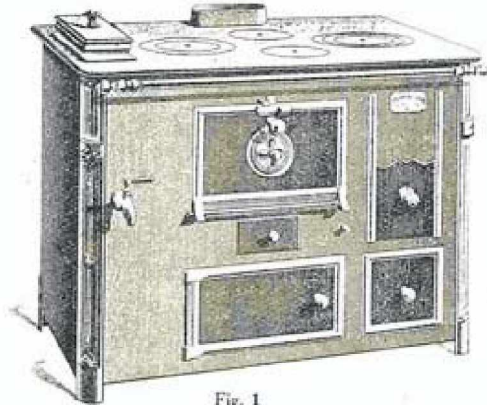


Fig. 1

En magasin à Lyon.

FOURNEAU Série 567

A bois et à houille.



Fig. 2

Pour les appareils tenus en magasin à MARSEILLE, le cendrier trieur est supprimé et remplacé par une bavette.

En magasin à Marseille sauf le N° 567.

En magasin à Lyon sauf les N° 575 et 167. Les N° 567, 569, 571, 572, 573 sont seuls tenus à Nice.

Numéros	70	75	80	Numéros.....	167	567	568	569	570	571	572	573	574	575
Dimens. du dessus du four	70×49	75×51	80×53	Dimens. du dessus du four	60×44	60×43	65×45	70×47	75×48	80×50	90×55	100×57	110×60	120×66
Buse p ^r tuyaux de	28×37	29×40	32×41	Buse p ^r tuyaux de	24×41	24×39	28×40	30×44	31×45	34×46	40×50	44×52	48×54	54×62
Poids	132	139	139	Bouillotte de	139	139	139	139	139	139	153	153	170	170
Poids	90	105	115	Poids	5	5	5	7	7	7	12	12	15	24
PRIX, naissance comprise.....fr.	500	550	600	PRIX :	75	80	86	93	98	101	121	135	167	189
				Avec cendr.-trieur	395	403	430	465	497	522	617	692	787	915
				Avec bavette.....	393	401	428	463	495	520	615	690	785	913

FOURNEAU tôle et fonte, à bouilleur

Construction extra-forte, à gueulard et à étuve.

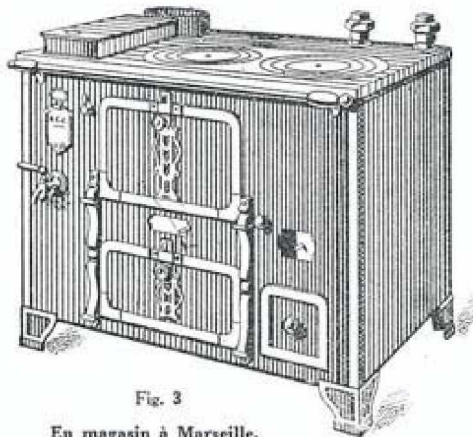


Fig. 3

En magasin à Marseille.

FOURNEAU Série 547

Composé de 2 fours à retour de flamme, 2 étuves, 2 registres à manivelle, une chaudière avec robinet, 2 cendriers dont un trieur.

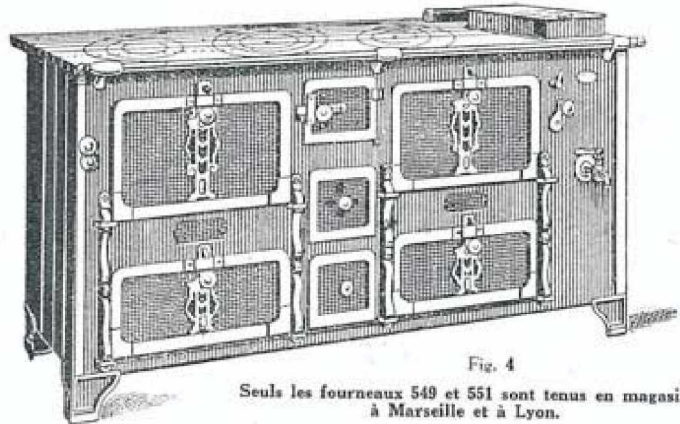


Fig. 4

Seuls les fourneaux 549 et 551 sont tenus en magasin à Marseille et à Lyon.

Numéros	385	386	388	Numéros	549	550	551	552	553	554
Dimensions du dessus du four	90×64	100×65	120×70	Dimensions du dessus des fours	130×70	140×72	150×72	160×74	180×75	200×80
Buse pour tuyaux de	38×57	41×61	51×66	Buse pour tuyaux de	35×48	37×50	40×50	45×54	50×56	60×60
Conten. de la bouillotte	153	153	170	Cont. de la bouillotte	170	170	170	170	200	200
Poids	15	25	33	Poids	18	24	24	30	30	45
Poids	187	197	241	Poids	248	271	280	320	440	460
PRIX	fr. 1302	1388	1619	PRIX :	fr. 1490	1606	1743	1886	2130	2372
				Foyer houille.....	1560	1676	1820	1963	2215	2462
				— bois et houille.....						

Nos prix s'entendent marchandises prises en magasins à Lyon. — Les poids indiqués ne sont qu'approximatifs.

LYON
MARSEILLE

DESCOURS & CABAUD
Produits métallurgiques

NICE
ROANNE

Planche 13.

FOURNEAU tôle et fonte
émaillé blanc sur tôle

Foyer réfractaire, mixte bois et houille.
Le N° 1781 comporte 4 trous de cuisson.



Les 3 numéros
en magasin
à LYON
et ROANNE.
à MARSEILLE,
les N° 780 et 781
seulement.

Fig. 1

FOURNEAUX „FERVOR”, Série 1930-34
à 2 trous

FOURNEAUX Série 1955-56 à 4 trous

Façade et côtés fonte émaillée. Intérieur tôle.

Barre devant émaillée.



COULEURS :
à LYON :
Brun bambou.
Gris perle.
Bleu canard.
à MARSEILLE :
Gris perle.
Aubergine.
Vert spécial.
à NICE :
Bleu canard.
Gris perle.
Aubergine.
à LYON :
tous les numéros
sont tenus
en magasin.
à MARSEILLE :
les numéros
1930-1932-1933.
à NICE :
les N° 1930-1932.

Fig. 2

Numéros	780	781	1781
Dimensions du dessus	75 × 50	85 × 53	85 × 64,5
— du four	30 × 39	34 × 42	34 × 50
Buse pour tuyaux de	139	139	139
Contenance de la bouillotte	lit. 7	7	15
Poids	kil. 125	13	152
PRIX :			
Encadrements portes émaillées	fr. 787	865	965
— portes nickelées	807	885	985
Plus-values :			
Encadrement dessus émaillé granité	fr. 25	32	32
Barre circulaire nickelée	47	55	55
Bouillotte à panache	29	45	45

Numéros	1930	1932	1933	1934	1955	1956
Dimensions du dessus	64 × 47	71 × 50	80 × 53	90 × 59	80 × 53	90 × 59
— du four	24 × 35	27 × 38	32 × 40	37 × 45	32 × 47	37 × 52
Buse pour tuyaux de	139	139	139	153	139	153
Contenance de la bouillotte	lit. 5	5	7	11	7	11
Poids	kil. 120	139	148	160	150	170
Prix	fr. 490	576	680	799	843	962
Plus-values pour :						
Encadrement de dessus émaillé granité	fr. 20	25	30	37	33	40
Barre circulaire nickelée	65	70	82	92	82	92
Bouillotte à panache	23	23	29	36	29	36

FOURNEAU dit „DE CAMPAGNE”

Sans étuve. Façade et côtés fonte émaillée. Intérieur tôle. Barre devant nickelée.
Bouillotte à panache nickelée.



COULEURS
Gris perle.
Bleu canard.
Brun bambou

Fig. 3
En magasin à Lyon.

CUISINIÈRE tôle et fonte
dite « Américaine », genre Paillasse, série légère
Série 291



COULEURS :
Gris perle.
Vert spécial.

Fig. 4

En magasin à
Marseille.

Numéros	1925	1926
Dimensions du dessus	94 × 78,5	104 × 82
— du four	37 × 72	41 × 75
Buse pour tuyaux de	153	160
Contenance de la bouillotte	lit. 15	25
Poids	kil. 200	228
Prix	fr. 1.111	1.265
Plus-value p ^r barre circul. nickelée	49	52

Numéros	291	292	293
Dimensions du dessus	47,5 × 42	52 × 42	57 × 46
— du four	21,5 × 38	24,5 × 38	28,5 × 44
Buse pour tuyaux de	111	111	111
Contenance de la bouillotte	lit. 3	3	3,5
Poids	kil. 41	44	48
Prix, noire	fr. 250	263	288
— émaillée 1 face	337	353	361

Nos prix s'entendent marchandises prises en magasins à Lyon. — Les poids indiqués ne sont qu'approximatifs.

CUISINIÈRE tout fonte, Série 225
Barre devant émaillée.

CUISINIÈRE tout fonte, Série 1225
Mêmes dispositions que la série 225 mais corps profond.

COULEURS

à LYON
et ROANNE :
Brun bambou.
Bleu canard.
Gris perle.
Vert spécial.

à MARSEILLE
et NICE :
Gris perle.
Aubergine.
Bleu canard.
Vert spécial

Tous les numéros
sont tenus en
magasin
à LYON.

à MARSEILLE
et NICE :
les N° 225-226
1225-1226.

à ROANNE :
le N° 227.



Fig. 1

CUISINIÈRE "CENDRILLON" tout fonte

Barre devant émaillée.

Les deux
numéros en
magasin à LYON
et MARSEILLE.

à NICE
et ROANNE :
le N° 152
seulement.

COULEURS :
Gris perle.
Vert spécial.
Bleu canard.
Aubergine.

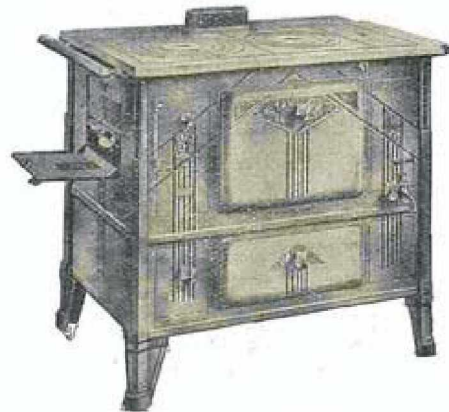


Fig. 2

Numéros	225	226	227	1225	1226	1227
Dimensions du dessus	70×48	75×52	85×56	70×48	75×52	85×56
— du four	32×28	36×30	41×35	32×28	36×30	41×35
Buse pour tuyaux de	132	132	139	132	132	139
Contenance de la bouillotte	lit. 7	8	12,5	7	8	12,5
Poids	kil. 110	125	151	122	137	158
Prix	fr. 467	509	594	563	622	718
Plus-value pour barre contournante nickelée	fr. 64	71	78	71	77	87

Numéros	151	152
Dimensions du dessus	75×49	84×56
— du four	45×32	51×37
Buse pour tuyaux de	132	139
Contenance de la bouillotte	lit. 8 1/4	11 1/2
Poids	kil. 160	189
Prix	f. 632	752
Plus-value pour barre contournante nickelée	fr. 77	87
Pour bouillotte à panache	» 35	45

CUISINIÈRE "FAVILA" entièrement en fonte

Barre devant émaillée. — En magasin à Lyon et à Marseille.

COULEURS :
Gris perle.
Vert spécial.
Brun bambou.



Fig. 3

CUISINIÈRE "GURNALDA"

Tout fonte. Barre devant émaillée.

COULEURS

à LYON :
Gris perle.
Aubergine.
Vert spécial.

à MARSEILLE :
Gris perle.
Gris bleu roi.

à NICE :
Gris perle.
Bleu canard.
Aubergine.

Les numéros
230-231-232, sont
en magasin
à LYON.

Les N° 230-231
à MARSEILLE.

Le N° 1230
à NICE.



Fig. 4

Numéros	160	161
Dimensions du dessus	76,5×51	85,5×55,5
— du four	36×32	41×37,5
Buse pour tuyaux de	139	139
Contenance de la bouillotte	lit. 8 1/4	11 1/4
Poids	kil. 157	186
Prix	fr. 677	798
Plus-values pour :		
Barre contournante nickelée	fr. 77	87
Bouillotte à panache	» 35	45
Encadrement dessus émaillé granité	» 25	32
Intérieur du four émaillé granité	» 34	45
Émaillage céramique 2 tons	» 40	40

Numéros	230	231	232	1230
Dimensions du dessus	70×48	75×52,5	85×56	70×48
— du four	28×37	30×37	35×41	28×37
Buse pour tuyaux de	132	132	139	167
Contenance de la bouillotte	lit. 7	8	12,5	7
Poids	kil. 110	119	132	133
Prix	fr. 532	588	678	551
Plus-values pour :				
Barre devant nickelée	fr. 17	22	29	17
Barre contournante nickelée	» 71	77	87	71
Encadrem. dessus émaillé granité	» 20	25	32	20
Intér ^s de four émaillé granité	» 26	34	45	26
Émaillage céramique 2 tons	» 40	40	40	40

Nos prix s'entendent marchandises prises en magasins à Lyon. — Les poids indiqués ne sont qu'approximatifs.

CUISINIÈRE "COLETTE"
en fonte avec étuve et galerie sur les côtés

COULEURS
à LYON:
Brun acajou.
Bleu vif.

COULEURS
à MARSEILLE:
Gris perle.
Vert spécial.
Bleu canard.
Aubergine.



Fig. 1

La série A est tenue en magasin à Lyon, les séries B et C à Marseille.

Numéros	1233	1234	1235	1236
Dimensions du dessus.....	75×58	80×63	90×68	100×73
— du four.....	41,5×26	45,5×29,5	51×34	56×39,5
Buse pour tuyaux de.....	132	139	139	139
Contenance de la bouillotte.....	lit. 13	16	20	26
Poids.....	kil. 162	175	210	238
PRIX:				
A, émaillée 3 faces avec porte de côté et galeries.....	fr. 802	824	941	1181
B, émaillée 3 faces sans porte de côté, avec barre devant nickel.....	fr. 825	852	975	1222
C, émaillée 1 face sans porte de côté, avec barre devant nickel.....	fr. 793	820	938	1175

FOURNEAU à deux trous
Modèle du Berry

A bouille et bois.



Fig. 2

COULEURS:
Vert spécial.
Aubergine.
Gris perle.

Le modèle fonte brute est seul tenu en magasin à Lyon et Roanne. Les 3 modèles sont tenus à Marseille.

Numéros	1	2	3	4
Dimensions du dessus.....	52×35	57×37	61×40	67×43
Hauteur.....	55	56	58	60
Buse pour tuyaux de.....	104	111	111	118
Poids.....	kil. 40	49	53	60
Prix, fonte brute.....	170	190	213	253
— émaillée 1 face.....	217	247	287	342
— — 3 faces.....	227	258	300	357

FOURNEAU tôle et fonte Série R

COULEURS:
Gris perle.
Vert spécial.
Bleu canard.



Fig. 3

Les N° 60 et 70 en magasin à Nice.
Tous les autres numéros en magasin à Marseille

Numéros	60	65	70	75	80
Dimensions du dessus.....	60×44,5	65×45	70×47,5	75×50	80×50
— du four.....	24×25	27×25	30×25	31×25	34×25
Hauteur du fourneau.....	80	80	80	80	80
Buse pour tuyaux de.....	125	139	139	139	139
Contenance de la bouillotte.....	lit. 5	5	7 1/4	7 1/4	7 1/4
Poids de l'appareil émaillé.....	kil. 87	90	100	108	114
Prix, non émaillé.....	fr. 352	376	407	446	473
— émaillé 1 face.....	452	467	489	523	546



Fig. 4

Les 3 numéros en magasin à Lyon, à Nice et à Marseille.

Numéros.....	1950	1952	1953
Dimensions du dessus.....	60×50	70×56	80×62
— du four.....	24×38	27×44	32×50
Buse pour tuyaux de.....	139	139	139
Contenance de la bouillotte.....	lit. 5	7,3	9
Poids.....	kil. 111	135	157
Prix.....	fr. 629	767	843
Plus-values pour:			
Bouillotte à panache.....	fr. 23	23	29
Barre contournante nickelée.....	65	70	82

Nos prix s'entendent marchandises prises en magasins à Lyon. — Les poids indiqués ne sont qu'approximatifs.

CUISINIÈRE "MODIQUETTE" tout fonte

N° 1305-1306 sans étuve.
N° 1355-1356 avec étuve.
N° 1358 avec charbonnier.
Avec barre devant émaillée.

COULEURS :
Bleu.
Brun.
Gris.

Fig. 1



En magasin à
Marseille et à Nice.

Numéros	1305	1306	1355	1356	1358
Dimensions du dessus.....	65×45	75×50	65×45	75×50	75×50
— du four.....	29×30	32×35	29×30	32×35	32×35
Buse pour tuyaux de	118	132	118	132	132
Contenance de la bouillotte .. lit.	5	7	5	7	7
Poids..... kil.	84	96	105	124	146
Prix	389	464	504	619	639
Plus-values pour :					
Barre devant nickelée..... fr.	10	11	10	11	11
Pour dessus et intérieur du four émaillés	—	—	35	35	35

CUISINIÈRE "RISPA" tout fonte

Barre devant émaillée.

Fig. 3

COULEURS :
Gris.
Bleu.
Aubergine.

En magasin à
Marseille et à Nice.



Numéro	1646
Dimensions du dessus.....	65×45
— du four.....	29×32
Buse pour tuyaux de	118
Contenance de la bouillotte .. lit.	5
Poids..... kil.	130
Prix	530
Plus-value pour barre devant nickelée .. fr'	19

CUISINIÈRES tout fonte

« Norma » n° 1607 et 1608 avec porte à rotir.
« Rosella » n° 1605 } sans porte à rotir.
« Phocéa » n° 1606 }



Avec barre devant émaillée.

COULEURS à LYON :
Gris.
Bleu.
Brun.
à MARSEILLE et NICE :
Gris.
Bleu.

Fig. 2

Les n° 1607 et 1608 sont tenus en magasin à Lyon.
Les n° 1605 et 1606 à Marseille. — Les n° 1605 et 1607 à Nice.

Numéros	1605	1606	1607	1608
Dimensions du dessus.....	65×45	70×48	75×55	85×60
— du four.....	29×32	29×32	32×43	36×47
Buse pour tuyaux de	118	118	139	146
Contenance de la bouillotte .. lit.	5	5	8	12
Poids..... kil.	131	131	185	200
Prix..... fr.	499	540	700	825
Plus-values pour :				
Barre devant nickelée	fr. 19	19	—	—
Barre contournante nickelée	—	—	51	65
Pour bouillotte à panache.....	—	—	20	25
P ^r dessus et int ^r de four émaillés ..	—	—	40	40

CUISINIÈRE fonte brute, Série 427

A bois et houille.



Fig. 4

En magasin à Marseille.

Numéros	427	429
Dimensions du dessus.....	61×37	70×42
— du four.....	26×31	30×36
Buse pour tuyaux de	104	111
Contenance de la bouillotte .. lit.	2,5	4
Poids..... kil.	50	65
Prix	240	280

Nos prix s'entendent marchandises prises en magasins à Lyon. — Les poids indiqués ne sont qu'approximatifs.



ULTIMHEAT®
UNIVERSITY MUSEUM

LYON
MARSEILLE

DESCOURS & CABAUD
Produits métallurgiques

NICE
ROANNE

Planche 7.

FOURNEAU "FONTOLO" tôle et fonte
1401-1404

FOURNEAU "SOLFONTO" tout fonte
1452-1454

Barre devant nickelée.

COULEURS à LYON
et MARSEILLE :

Bleu.
Brun.
Gris.

à NICE :

Ivoire,
Bleu.
Gris.

Le SOLFONTO
en magasin à LYON,
MARSEILLE

et NICE

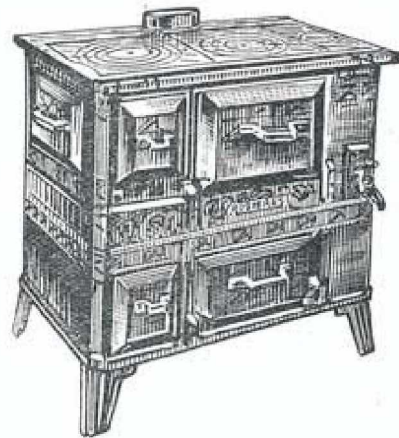
Le FONTOLO à
MARSEILLE
seulement.



Fig. 1

CUISINIÈRE "MODICA" tout fonte

Barre devant émaillée.



COULEURS
à LYON :

Gris.
Vert.
Aubergine.

à MARSEILLE :

Bleu.
Brun.
Gris.

Fig. 2

En magasin à Lyon et Marseille.

Numéros	1401	1402	1403	1404	1452	1453	1454
Dimensions du dessus	62x54	75x57	85x60	95x60	75x57	85x60	95x60
— du four	26x44	30x47	34x50	38x50	30x47	34x54	38x50
Buse pour tuyaux de	132	139	146	153	139	146	153
Contenance de la bouillotte ..	lit. 8	8	12	12	8	12	12
Poids	kil. 125	150	170	180	190	210	233
Prix	fr. 690	831	956	1102	831	956	1102
Plus-values pour :							
Barre contournante nickelée ..	fr. —	50	58	65	50	58	65
Dessus et intérieur du four émail- lés ..	fr. —	—	—	—	50	50	50

Numéros	1371	1372
Dimensions du dessus	75x50	85x55
— du four	30x38	34x43
Buse pour tuyaux de	139	146
Contenance de la bouillotte	lit. 8	12
Poids	158	194
Prix	fr. 700	825
Plus-values pour :		
Barre contournante nickelée	fr. 51	65
Bouillotte à panache	20	25
Dessus et intérieur de four émail- lés ..	40	40

FOURNEAU "CITYP" tout fonte

Barres semi-enveloppantes en fonte émaillée.

COULEURS :

Gris.
Bleu.
Aubergine.

Fig. 3

En magasin
à Marseille.



CUISINIÈRE "AGRA" tout fonte

Barre devant
nickelée.

COULEURS :

Gris.
Bleu.
Brun.

Fig. 4

En magasin à
Marseille et Nice.



Numéros	1231	1232
Dimensions du dessus	80x57	90x60
— du four	31x45	35x48
Buse pour tuyaux de	139	146
Contenance de la bouillotte	lit. 11	14
Poids	kil. 196	216
Prix	fr. 950	1.060
Plus-values pour :		
Barre contournante nickelée	fr. 62	77
Bouillotte à panache	25	25

Numéros	1031
Dimensions du dessus	75x57
— du four	29x42
Buse pour tuyaux de	139
Contenance de la bouillotte	lit. 11
Poids	kil. 177
Prix	fr. 891
Plus-value p^r barre contournante nick. .	50

Nos prix s'entendent marchandises prises en magasins à Lyon. — Les poids indiqués ne sont qu'approximatifs.

LYON
MARSEILLE

DESCOURS & CABAUD
Produits métallurgiques

NICE
ROANNE

CUISINIÈRES "ARIANA" tout fonte

Série 1650-52, dessus et four émaillés.
Série 650-52, dessus poli four noir.
Barre devant émaillée ou nickelée.

COULEURS
à LYON
et ROANNE:
Gris cendre.
Vert antique.
Chamois.
Bleu roi.

à MARSEILLE:
Gris cendre.
Vert antique.

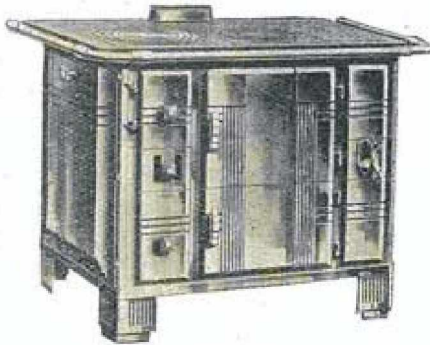


Fig. 1

Tous les numéros en magasin à Lyon.
A Marseille les n° 650 et 1650 seulement.
A Roanne les n° 652 et 1652 seulement.

Numéros	650	651	652	1650	1651	1652
Dimensions du dessus.....	70×42,5	78,5×53,5	87,5×53,5	70×42,5	78,5×53,5	87,5×53,5
— du four	29×39	34×42	37×42	29×39	34×42	37×42
Buse pour tuyaux de	125	132	132	125	132	132
Contenance de la bouillotte ...	lit. 6	8,5	11,5	5	8,5	11,5
Poids	kil. 140	165	180	140	165	180
Prix	fr. 595	695	795	675	775	875
Plus-value pour :						
Bouillotte à panache	fr. 30	30	30	30	30	30
Barre contourante nickelée ..	» 55	55	55	55	55	55

CUISINIÈRE tôle et fonte "ESTÉREL"

N° 911 et 912
Barre devant émaillée.

COULEURS :
Gris cendre.
Bleu roi.
Vert antique.

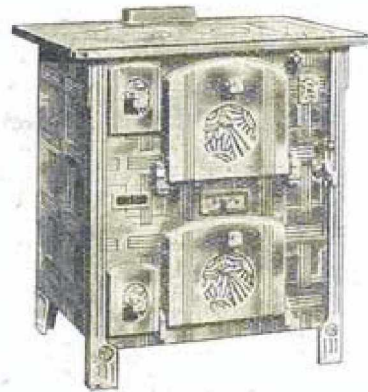


Fig. 4

En magasin à Marseille.

Numéros	911	912
Dimensions du dessus	60×51	70×51
— du four	27×48	29,5×48
Buse pour tuyaux de	139	139
Contenance de la bouillotte	lit. 5	8
Poids	kil. 92	100
PRIX : façade émaillée côtés tôle	fr. 520	595
PRIX : 3 faces émaillées	» 600	675
Plus-Values pour :		
Barre contourante nickelée	fr. 55	55
Chaudière à panache	» 30	30

FOURNEAU tôle et fonte
foyer mixte
N° 513-6
Barre devant nickelée.

COULEURS :
Gris cendre
Bleu roi.

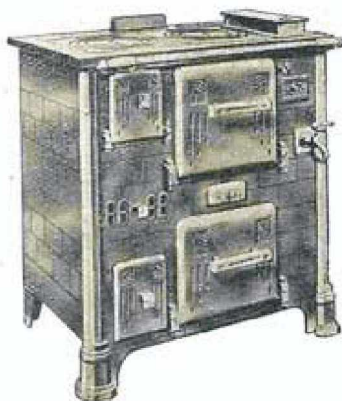


Fig. 3

En magasin à Marseille.

Numéros	5136
Dimensions du dessus.....	65×51
— du four	29×33
Buse pour tuyaux de	125
Contenance de la bouillotte	lit. 3
Poids	kil. 105
Prix	fr. 610

MIDINETTE

APPAREIL NOUVEAU PERMETTANT
LA CUISINE ET LE CHAUFFAGE

COULEURS :
Gris cendre.
Bleu roi.
Chamois.

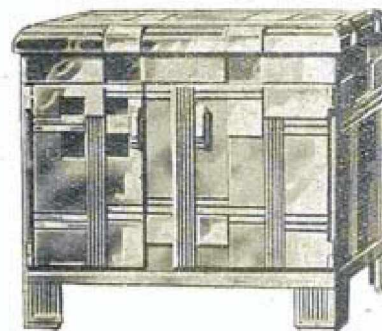


Fig. 2

En magasin à Lyon, Roanne et Marseille.

Dimensions du dessus.....	59×35
— du four	27×31
Buse pour tuyaux de	111
Poids	kil. 80
Prix	fr. 395

Nos prix s'entendent marchandises prises en magasins à Lyon. — Les poids indiqués ne sont qu'approximatifs.

CUISINIÈRES tout fonte

Série 1501 à 1503, dessus et four émaillés.
Série 501, dessus poli et four noir.
Barre devant nickelée.

COULEURS :
Gris cendre.
Bleu roi.

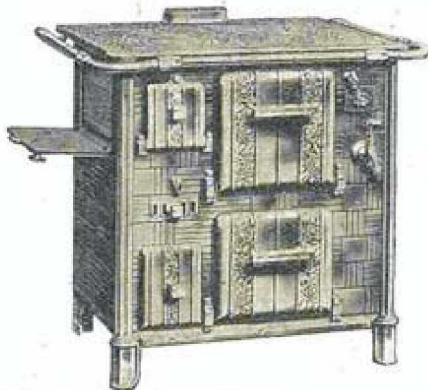


Fig. 1

Les n° 1501-1502 et 1503 sont tenus à Lyon.
Les n° 1501 et 501 à Marseille.

Numéros	1501	1502	1503	501
Dimensions du dessus	75 × 58,5	83,5 × 63,5	93,5 × 63,5	75 × 58,5
— du four	28,5 × 45	32,5 × 50	42 × 50	28,5 × 45
Buse pour tuyaux de	125	139	139	125
Contenance de la bouillotte	lit. 9	11	11	9
Poids	kil. 177	198	222	177
Prix	fr. 970	1075	1240	895
Plus-value pour barre contourante nickelée	55	55	55	55

CUISINIÈRES tout fonte

Série 1581 B et 1582 B, dessus et four émaillés.
Série 581 B et 582 B, dessus poli four noir.
Barre devant émaillée.

COULEURS :
Gris cendre.
Vert antique.
Bleu roi.



Fig. 2

En magasin à Lyon.

Numéros	581 B	582 B	1581 B	1582 B
Dimensions du dessus	78 × 50	86 × 54	78 × 50	86 × 54
— du four	30,5 × 42,5	45 × 31	30,5 × 42,5	45 × 31
Buse pour tuyaux de	125	125	125	125
Contenance de la bouillotte	lit. 8	11	8	11
Poids	kil. 140	150	140	150
Prix	fr. 660	760	740	840
Plus-value pour ; Barre contourante nickelée	fr. 55	55	55	55
Chaudière à panache	30	30	30	30

CUISINIÈRES tôle et fonte

Série 1812 et 1813, dessus et étagère de four émaillés.
Série 812 et 813, dessus poli et four noir.
Barre devant émaillée.

COULEURS
à LYON :
Gris cendre.
Bleu roi.
Aubergine.
à MARSEILLE :
Gris cendre.
Bleu roi.

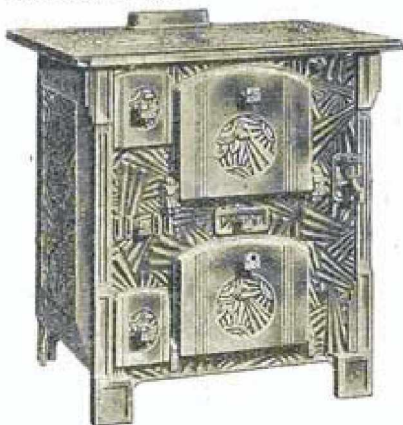


Fig. 3

Tous les n° en magasin à Lyon.
À Marseille les n° 812, 1812 et 1813.

Numéros	812	813	1812	1813
Dimensions du dessus	75 × 51	85 × 55	75 × 51	85 × 55
— du four	29 × 33,5	32 × 50	29 × 33,5	32 × 50
Buse pour tuyaux de	125	139	125	139
Contenance de la bouillotte	lit. 8	8	8	8
Poids	kil. 105	130	105	130
Prix	fr. 675	745	725	795
Plus-value p ^r barre cont. nick. ...	fr. 55	55	55	55
Plus-value p ^r chaudière à panache	30	30	30	30

CUISINIÈRES tout fonte

Série 1544 B, dessus et four émaillés.
Série 544 B, dessus poli et four noir.
Barre devant émaillée.

COULEURS .
Bleu roi.
Gris cendre.
Vert antique.

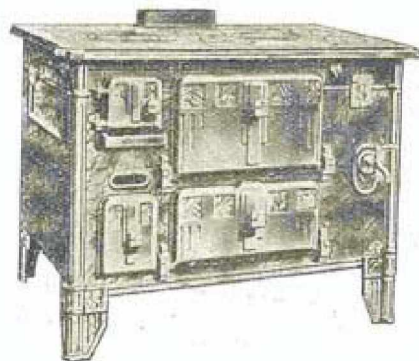


Fig. 4

En magasin à Lyon.

Numéros	544 B	1544 B
Dimensions du dessus	98 × 62	98 × 62
— du four	41 × 43	41 × 43
Buse pour tuyaux de	139	139
Contenance de la bouillotte	lit. 17	17
Poids	kil. 215	215
Prix	fr. 990	1.070
Plus-value p ^r barre cont. nickelée	fr. 55	55
Plus-value p ^r chaudière à panache	30	30

Nos prix s'entendent marchandises prises en magasins à Lyon. — Les poids indiqués ne sont qu'approximatifs.

FOURNEAUX tôle et fonte

Façade fonte émaillée.
Côtés tôle. — Barre devant nickelée.

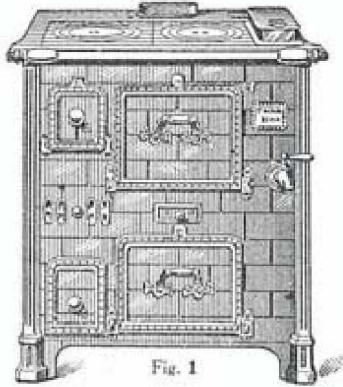


Fig. 1

En magasin à Marseille.

COULEURS :

- Gris cendre.
- Vert antique.
- Brun.
- Bleu roi.
- Vert oliv.

Numéros	1136	1137	1138	1139
Dimensions du dessus	62,5 × 49,5	75 × 53,5	85 × 53,5	95 × 58
— du four	29 × 33,5	29 × 50	34 × 50	40 × 54,5
Buse pour tuyaux de	lit. 125	lit. 139	lit. 139	lit. 146
Contenance de la bouillotte	lit. 2	lit. 8	lit. 11	lit. 11
Poids	kil. 85	kil. 105	kil. 122	kil. 145
Prix, façade émaillée	fr. 595	fr. 695	fr. 800	fr. 850

CUISINIÈRE "VESTA"

Tôle et fonte. — Barre devant nickelée.

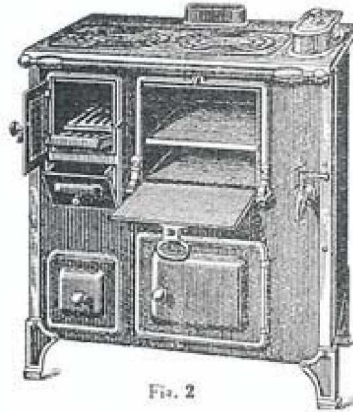


Fig. 2

Série N avec étuve
Série S sans étuve

La série N noire est tenue en magasin à Lyon.
La série N émaillée blanc 1 face est tenue en magasin à Marseille.

Numéros	75 S	85 S	75 N	85 N
Dimensions du dessus	75 × 51	85 × 57	75 × 51	85 × 57
— du four	36 × 26	42 × 30	36 × 26	42 × 30
Buse pour tuyaux de	lit. 139	lit. 139	lit. 139	lit. 139
Contenance de la bouillotte	lit. 8	lit. 8	lit. 7	lit. 8
Poids	kil. 70	kil. 80	kil. 80	kil. 100
Prix : tôle noire	fr. 425	fr. 510	fr. 450	fr. 535
émaille 1 face	» 560	» 650	» 685	» 775
— 3 faces	» 710	» 810	» 890	» 990

CUISINIÈRE "YOUKI" tout fonte

Email 2 tons — Barre devant émaillée

CUISINIÈRE "ZORMO" tôle et fonte

Barre devant chromée.



Fig. 3

En magasin à Lyon en 70, 80 et 90 %.
En magasin à Marseille en 60 et 70 %.

Largeurs	60	70	80	90
Dimensions du dessus	60 × 48	70 × 55	80 × 59	90 × 59
— du four	38 × 26	44 × 25	46 × 32	48 × 39
Buse pour tuyaux de	lit. 125	lit. 139	lit. 139	lit. 160
Contenance de la bouillotte	lit. 5	lit. 7	lit. 7	lit. 12
Poids	kil. 105	kil. 130	kil. 140	kil. 150
Prix	fr. 575	fr. 675	fr. 775	fr. 875

COULEURS :

- à LYON :
Castor.
Gris.
Vert myrte.
- à MARSEILLE :
Gris.
Bleu vert.
- à NICE :
Gris.
Bleu.
Aubergine.



Fig. 4

En magasin à Lyon en 75 et 85 %.
En magasin à Marseille et à Nice en 75 seulement.

Largeurs	75	85
Dimensions du dessus	75 × 51	85 × 51
— du four	32 × 42	37 × 42
Buse pour tuyaux de	lit. 139	lit. 139
Contenance de la bouillotte	lit. 7	lit. 12
Poids	kil. 145	kil. 160
Prix (avec mitre à clef)	fr. 640	fr. 740
Plus-value pour :		
Barre devant chromée	fr. 15	fr. 15
Barre contourante chromée	» 50	» 50
Dessus émaillé	» 50	» 50
Four émaillé	» 20	» 20
Chaudière à panache	» 15	» 15

Nos prix s'entendent marchandises prises en magasins à Lyon. — Les poids indiqués ne sont qu'approximatifs.

CUISINIÈRE "NITA" tout fonte

Barre devant fonte émaillée.



COULEURS :
Castor.
Gris.
Vert myrte.

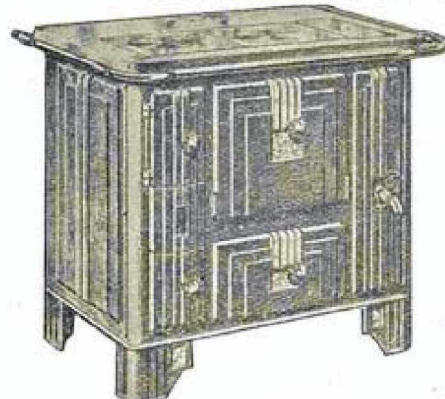
Fig. 1

En magasin à Lyon.

Largeur.....	$\frac{c}{m}$	75
Dimensions du dessus.....	$\frac{c}{m}$	75x48
— du four.....	$\frac{c}{m}$	27x35
Buse pour tuyaux de.....	$\frac{c}{m}$	139
Contenance de la bouillotte.....	lit.	5
Poids.....	kil.	130
Prix (avec mitre à clef).....		615
Supplément pour :		
Barre chromée en façade.....	fr.	15
Barre contournante chromée.....	"	50
Four émaillé.....	"	20
Dessus émaillé.....	"	50

CUISINIÈRE "YASMI" tout fonte

Appliques de porte et barre devant chromées.



COULEURS :
Castor.
Gris.
Vert myrte.

Fig. 2

En magasin à Lyon.

Largeurs.....	$\frac{c}{m}$	75	85
Dimensions du dessus.....	$\frac{c}{m}$	75x51	85x51
— du four.....	$\frac{c}{m}$	33x42	37x42
Buse pour tuyaux de.....	$\frac{c}{m}$	139	139
Contenance de la bouillotte.....	lit.	7	12
Poids.....	kil.	160	180
Prix.....	fr.	750	875
Supplément pour :			
Barre contournée chromée.....	fr.	35	35
Bouillotte à panache.....	"	15	15
Dessus émaillé.....	"	50	50
Four émaillé.....	"	20	20

CUISINIÈRE "ANDORRA" tout fonte

Emaillée 2 tons — Barre devant chromée.



COULEURS :
Vert myrte.
Gris.
Bleu vert.
Brun.

Fig. 3

En magasin à Lyon.

Largeurs.....	$\frac{c}{m}$	75	85
Dimensions du dessus.....	$\frac{c}{m}$	75x51	85x51
— du four.....	$\frac{c}{m}$	33x42	37x42
Buse pour tuyaux de.....	$\frac{c}{m}$	139	139
Contenance de la bouillotte.....	lit.	7	12
Poids.....	kil.	150	170
Prix.....	fr.	675	795
Supplément pour :			
Barre contournée chromée.....	fr.	35	35
Dessus émaillé.....	"	50	50
Four émaillé.....	"	20	20

CUISINIÈRE "ANDALOUSE" tout fonte



Barres latérales émaillées.

COULEURS :
Gris.
Bleu vert.
Aubergine.

Fig. 4

En magasin à Lyon, Marseille et Roanne.

Largeurs.....	$\frac{c}{m}$	75	85
Dimensions du dessus.....	$\frac{c}{m}$	75x51	85x51
— du four.....	$\frac{c}{m}$	33x42	37x42
Buse pour tuyaux de.....	$\frac{c}{m}$	139	139
Contenance de la bouillotte.....	lit.	7	12
Poids.....	kil.	150	170
Prix (avec mitre à clef).....	fr.	675	795
Supplément pour :			
Barre chromée en façade.....	fr.	15	15
Barre contournante chromée.....	"	50	50
Dessus émaillé.....	"	50	50
Four émaillé.....	"	20	20

Nos prix s'entendent marchandises prises en magasins à Lyon. — Les poids indiqués ne sont qu'approximatifs.



CUISINIÈRE "STUDIA" tout fonte

Barre devant chromée.

COULEURS :

- Castor.
- Gris.
- Vert myrte

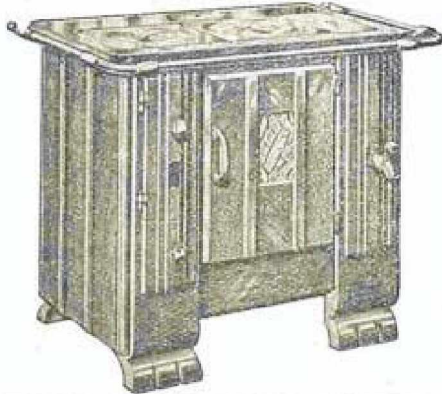


Fig. 1

En magasin à Lyon.

CUISINIÈRE "METEOR" tout fonte

Barre devant chromée.

COULEURS :

- Gris.
- Bleu vert.
- Aubergine.



Fig. 2

Les 2 numéros en magasin à Lyon.
Le N° 70 en magasin à Marseille et à Nice.

Largeur.....	$\frac{c}{m}$	80
Dimensions du dessus.....	$\frac{c}{m}$	80x51
— du four.....	$\frac{c}{m}$	40x32
Buse pour tuyaux de.....	$\frac{c}{m}$	139
Contenance de la bouillotte.....	lit.	7
Poids.....	kil.	160
Prix	fr.	725
Supplément pour :		
Barre contournante chromée.....	fr.	35
Chaudière à panache.....	"	15
Dessus émaillé.....	"	50
Four émaillé.....	"	20

Largeur.....	$\frac{c}{m}$	70	80
Dimensions du dessus.....	$\frac{c}{m}$	70x51	80x51
— du four.....	$\frac{c}{m}$	40x28	40x33
Buse pour tuyaux de.....	$\frac{c}{m}$	139	139
Contenance de la bouillotte.....	lit.	7	7
Poids.....	kil.	150	170
Prix	fr.	675	775
Supplément pour :			
Barre contournante chromée.....	fr.	35	35
Chaudière à panache.....	"	15	15
Dessus émaillé.....	"	50	50
Four émaillé.....	"	20	20

CUISINIÈRE "ACIA" en tôle émaillée blanc

Barre devant chromée.



Fig. 3

En magasin à Lyon en 75 et 85 %.
En magasin à Nice en 65 et 75 %.
En magasin à Marseille en 65 %.

CUISINIÈRE "LITTORA" tôle et fonte

Barre devant chromée.

COULEURS :

- Gris.
- Bleu vert.

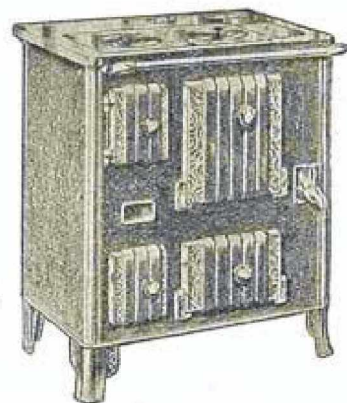


Fig. 4

En magasin à Marseille

Largeur.....	$\frac{c}{m}$	65	75	85
Dimensions du dessus.....	$\frac{c}{m}$	65x49	75x51	85x51
— du four.....	$\frac{c}{m}$	38x27	40x31	40x35
Buse pour tuyaux de.....	$\frac{c}{m}$	125	139	139
Contenance de la bouillotte.....	lit.	5	7	12
Poids.....	kil.	90	110	126
Prix	fr.	675	725	825
Plus-value pour :				
Barre contournante chromée.....	fr.	35	35	35
Chaudière à panache.....	"	15	15	15
Dessus émaillé.....	"	50	50	50
Four émaillé.....	"	20	20	20

Largeur.....	$\frac{c}{m}$	60
Dimensions du dessus.....	$\frac{c}{m}$	60x45
— du four.....	$\frac{c}{m}$	35x25
Buse pour tuyaux de.....	$\frac{c}{m}$	125
Contenance de la bouillotte.....	lit.	5
Poids.....	kil.	100
Prix, façade émaillée	fr.	445
Prix, 3 faces émaillées	"	495
Supplément pour :		
Chaudière à panache.....	fr.	15
Dessus émaillé.....	"	30
Four émaillé.....	"	20

Nos prix s'entendent marchandises prises en magasins à Lyon. — Les poids indiqués ne sont qu'approximatifs.

LYON
MARSEILLE

DESCOURS & CABAUD
Produits métallurgiques

NICE
ROANNE

Planche 13.

FOURNEAU de Baudin Série A B
A bois et houille, à 3 trous.

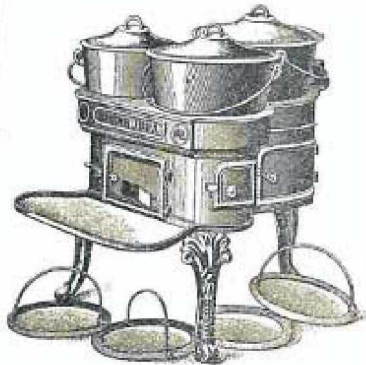


Fig. 1
En magasin à Lyon et à Marseille.

Numéros série AB.....	0	1	2	3	4
Hauteur.....	54	54	55	56	56
Buse pour tuyaux de.....	97	97	97	97	104
Poids, à bois..... kil.	42	48	54	58	62
— à houille..... kil.	48	54	61	67	72
Prix sans marmites .. fr.	176	191	212	232	255

FOURNEAU Modèle Dufournel
A houille, avec four et ailettes mobiles.



Fig. 2
En magasin à Lyon.

Numéros Dufournel.....	0	1	2	3
Hauteur.....	40	50	50	51
Longueur.....	52	55	58	65
Largeur sans ailettes.....	29	30	34	39
Buse pour tuyaux de.....	97	111	118	125
Poids..... kil.	25	29	35	45
Prix..... fr.	152	169	186	228

RÉCHAUDS A GAZ

RÉCHAUD tôle émaillée granitée N° R0, R2, R3
Rampe nickelée.



Fig. 3
En magasin à Lyon et à Marseille.

Numéros	R.0	R.2	R.3
Dimens. du dessus.....	30x30	48x30	70x30
Hauteur.....	14	14	14
Nombre de feux.....	1	2	3
Nombre de robinets.....	2	3	4
Poids..... kil.	3,500	5,400	7,300
Prix..... fr.	62	94	135

RÉCHAUD BRIFOGAZ
2 FEUX

Fonte émaillée granitée ou couleur.



Fig. 4
En magasin à Lyon.

COULEURS { Blanc. Bleu vert.
Gris. Castor.
Vert myrte.

CUISINIÈRE ROTISSFOUR N° 101

Avec réchaud, grilloir et four. Cuvette démontable de récupération et de propreté. Thermomètre et robinets réglables (air et gaz), 1 brûleur simple, 1 brûleur triple.



Fig. 5

En magasin à Lyon, Marseille, Nice et Roanne

Numéro	101
Dimensions du dessus.....	68x42
Hauteur de l'appareil.....	36
Dimensions du four.....	26x33
Hauteur du four.....	21
Poids..... kil.	50
PRIX, dessus granité :	
Façade et côtés émail blanc..... fr.	450
Façade et côtés granités.....	395
PRIX :	
Du pied émaillé granité..... fr.	120
— — blanc.....	145

Brifogaz	1
Dimensions du dessus.....	58x34
Hauteur.....	11
Poids..... kil.	10
Prix..... fr.	95
Plus-value pour :	
Plateau tôle émaillée..... fr.	25

Cuisinières à Gaz
RÉCHAUD FOUR en fonte "BRIFOGAZ"

2 FEUX, dessus émaillé granité, corps granité ou couleur



Fig. 6 — En magasin à Lyon.
COULEURS : Blanc. Gris. Vert myrte. Bleu vert. Castor.

Dimensions du dessus.....	68x37
Hauteur.....	35
Dimensions du four.....	33x30
Poids..... kil.	40
Prix..... fr.	295
Table à pied fonte émaillée... fr.	85

CUISINIÈRES ROTISSFOUR, N° 210, 211

N° 210. 1 four Rotiss Four, 1 grilloir. Table chauffante de 0 m. 40 de profondeur à 1 brûleur simple et 1 brûleur triple, thermomètre et robinets réglables (air et gaz).

N° 211. Même appareil monté sur pied (hauteur 0 m. 90) avec tablette.



Fig. 7
En magasin à Lyon, Marseille et Nice.

Numéros	210	211
Dimensions du dessus.....	69x49	69x49
Hauteur des appareils.....	40	90
Dimensions du four.....	30x34	30x34
Poids..... kil.	37	42
PRIX, émail blanc avec garnitures nickelées..... fr.	660	795
Plus-value pour :		
Brûleur central..... fr.	35	35

Nos prix s'entendent marchandises prises en magasins à Lyon. — Les poids indiqués ne sont qu'approximatifs.

CUISINIÈRES N^{OS} 15 et 16

N^o 16.

1 four Rotiss Four,
1 grilloir, 1 dessert
en dessous.
Table chauffante
à 3 brûleurs,
de 0 m. 38 de profen-
deur avec cuvette
coulissante,
thermomètre,
robinets réglables.

N^o 15.

Même appareil
sans pied ni tablette.
Hauteur 0 m. 42.



Fig. 1

CUISINIÈRE N^o 3, à 3 brûleurs
CUISINIÈRE N^o 4, à 5 brûleurs

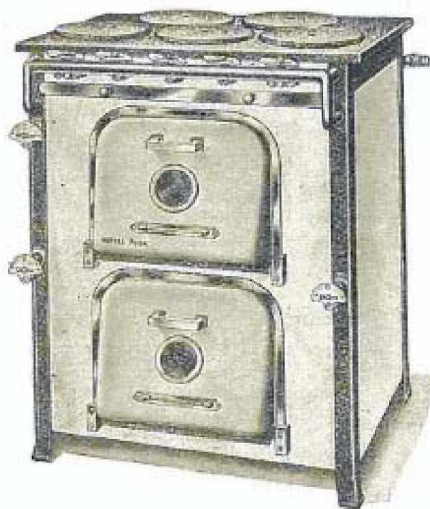


Fig. 2

1 four Rotiss Four,
1 four à griller,
Table chauffante
à 3 ou 5 brûleurs
avec cuvette
coulissante,
thermomètre
et robinets réglables.

En magasin à Lyon, Nice et Marseille.

En magasin à Lyon, Marseille et Nice.

Numéros	16	15
Dimensions du dessus.....	68×46	68×46
Hauteur des appareils.....	90	42
Dimensions du four.....	29×34	29×34
Poids..... kil.	48	42
PRIX, émail blanc avec garn. nickel. fr.	935	790

Numéros	3	4
Dimensions du dessus.....	72×52	77×60
Hauteur de l'appareil.....	90	90
Dimensions du four.....	33×38	33×45
Poids..... kil.	70	84
PRIX, émail blanc avec garn. nick. fr.	1290	1580

POÊLES "PYROS"

Série A

Poêle "PYROS" Série A (Fig. 3)

Série B

Se fait en fonte noire ou en fonte émaillée vert mousse ou gris clair. Enveloppe en tôle lustrée, foyer briques.

Base chapiteau, porte et son cadre en fonte noire, enveloppe en tôle noire, foyer briques.

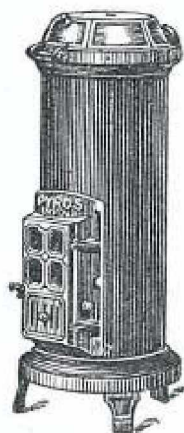


Fig. 3

Numéros	A ¹	A ²	A ³	A ⁴	A ⁵	A ⁶
Hauteur totale.....	72	79	89	98	108	117
Diamètre du fût.....	23	23	31,5	31,5	37	37
Buse pour tuyaux de.....	90	90	104	104	118	118
Poids..... kil.	28	30	63	68	92	100
Cube chauffé..... m ³	100	150	250	300	450	550
Prix..... fr.	165	195	3.0	360	425	475

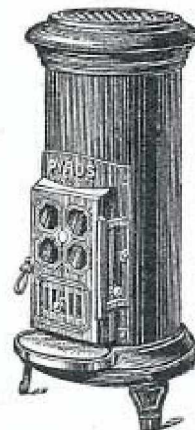


Fig. 4

Poêle "PYROS" Série B (Fig. 4)

La grille de dessus, la bavette et les garnitures sont nickelées.

Numéros	B ⁰	B ¹	B ²	B ³	B ⁴
Hauteur totale.....	61	71	78	80	95
Diamètre du fût.....	23	23	23	31	31
Buse pour tuyaux de.....	90	90	90	104	104
Cube chauffé..... m ³	80	120	150	250	300
Poids..... kil.	30	36	38	71	76
Prix, brut..... fr.	180	205	230	325	365
— émaillé.....	240	270	300	400	450

En magasin à Lyon,
Marseille et Roanne.

En magasin à Lyon, en émaillé et fonte noire. A Marseille et Roanne en fonte noire seulement.

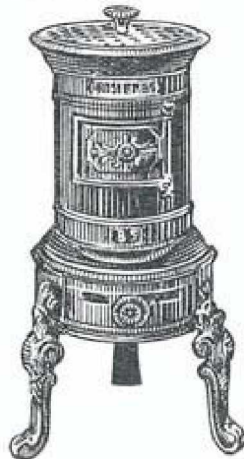
Nos prix s'entendent marchandises prises en magasins à Lyon. — Les poids indiqués ne sont qu'approximatifs.



Poêle à socle SÉRIE de ROSIÈRES

A bavette et à porte.

Fig. 1



Tous les numéros en magasin à Lyon et à Marseille.
Les numéros 3, 4, 5, 6 et 7 en magasin à Roanne.
Les numéros 2, 3, 4, 5 et 6 en magasin à Nice.

Numéros	1	2	3	4	5	6	7	9
Hauteur.....	50	52	53	56	58	62	65	72
Diamètre	20	22	24	25	26	27	29	35
Buse pour tuyaux de	90	90	90	90	90	97	97	97
Poids..... kil.	10	11	12,5	14	15	18	21	29
Prix	fr. 52	55	58	63	67	79	92	143

Poêle pour repasseuse POELE CLOCHE



Fig. 2

En magasin à Lyon, à Marseille et à Nice.

Nombre de fers	6	7	8	10
Hauteur.....	61	61	61	61
Largeur en haut.....	25,5	28	29	36
Buse pour tuyaux de	76	83	83	90
Poids..... kil.	18	19	25	28
PRIX :				
Poêles complets..... fr.	85	98	116	148
Cloches complètes sans rondelles. *	37	40	50	61
Cloches complètes av. rondelles.. *	41	45	56	74
Dessous complets	44	53	60	74

POELES LYONNAIS avec buse dessus (comme indiqué sur la planche) ou avec buse derrière.

En magasin :

A LYON : Tous les numéros buse dessus et buse derrière.
A ROANNE : les n° 0 à 6 buse dessus et buse derrière.
A MARSEILLE : les n° 0 à 7 buse derrière.

POELE PIÉDESTAL Série du Magny à houille.



Fig. 4

En magasin à Lyon.



Fig. 3

Prix
aux 100 kilos
sur
demande

N°s poêles lyonnais ..	00	0	1	2	3	4	5	6	7
Hauteur.....	45	50	55	60	65	70	75	80	85
Diamètre des grilles ..	26	29	32,5	35	37	40,5	44	48	53
Buse pour tuyaux de ..	125	125	139	139	146	146	153	153	160
Poids..... kil.	28	35	41	46	55	65	86	113	141

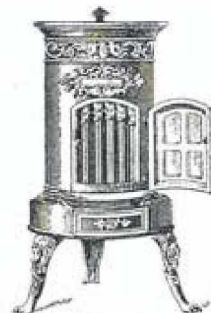


Fig. 5

En magasin à Lyon.

CALORIFÈRE OVALE Série du Magny à houille.

Numéros	1	2	3	4	5
Hauteur.....	55	60	67	72	78
Diamètre	26	30	34	36	40
Buse pour tuyaux de	90	97	97	97	104
Poids..... kil.	14	20	26	35	45
Prix	fr. 74	98	123	157	198

Numéros	1	2	3	4	5
Hauteur.....	60	66	74	77	90
Diamètre	30	35	40	45	50
Buse pour tuyaux de	97	97	97	118	118
Poids..... kil.	23	28	34	39	47
Prix	fr. 115	132	157	193	215

Nos prix s'entendent marchandises prises en magasins à Lyon. — Les poids indiqués ne sont qu'approximatifs.

Calorifères à grande surface de chauffe

POUR ATELIERS, HALLS, etc.

Modèle B et C à foyer réfractaire.

Modèle L'Artisan N° 3, 4 et 5.



En magasin à Lyon.

Modèles	B	C	3	4	5
Hauteur totale	235	272	147	164	181
Diamètre du fût.....	50	65	52	52	52
Buse pour tuyaux de	160	180	146	146	146
Cube chauffé..... m ³	2400	3500	2100	2300	2500
Poids..... kil.	620	1090	355	380	410
Nombre d'étages	6	6	3	4	5
Prix	fr. 1970	2745	1485	1645	1808

Fig. 1

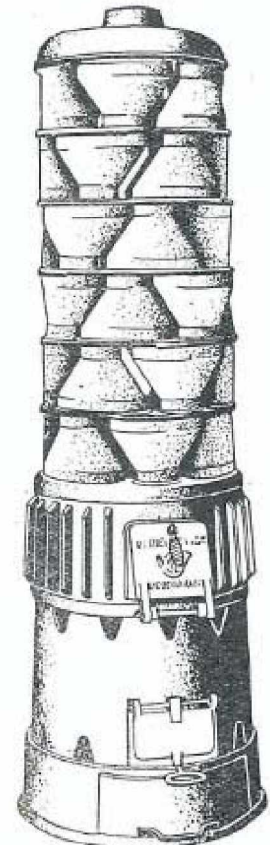


Fig. 2

Calorifère hygiénique à ailettes, à feu continu

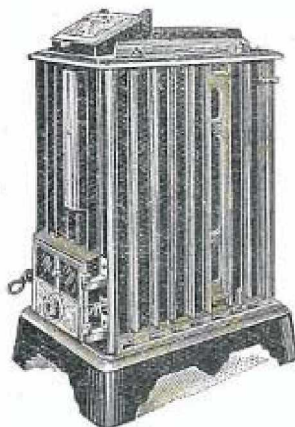


Fig. 3
En magasin à Lyon.

Série d'ALSACE
foyer réfractaire

Numéros	2	3	4	5	6
Hauteur.....	84,5	94	94	110	125
Largeur au socle	44	52	58,5	59	64,5
Longueur au socle	60	67	74,5	74,5	93
Buse pour tuyaux de	111	120	135	135	175
Cube chauffé..... m ³	350	500	750	1090	1200
Poids..... kil.	127	218	275	337	546
Prix	fr. 705	1025	1210	1420	2210

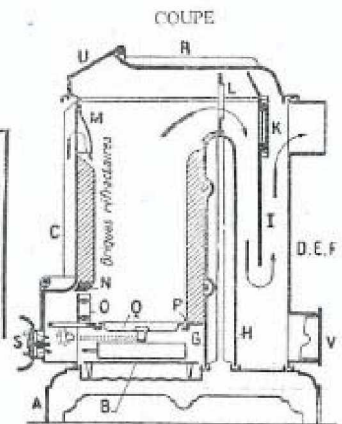


Fig. 4

Nos prix s'entendent marchandises prises en magasins à Lyon. — Les poids indiqués ne sont qu'approximatifs.

Calorifères hygiéniques

CALORIFÈRE "FARLOR" N^{os} 1330-1331-1332

COULEURS :
à LYON et
ROANNE :
Gris.
Bleu canard.
Vert spécial.
Brun bambou.
A MARSEILLE :
Gris.
Bleu canard.
Vert spécial.
à NICE :
Bleu canard
Aubergine.

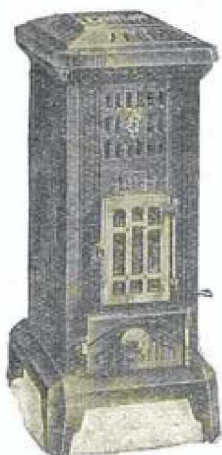


Fig. 1

En magasin à Lyon, à Marseille à Roanne et Nice.

Numéros	1330	1331	1332
Hauteur.....	66	72,5	83
Buse pour tuyaux	83	83	83
Cube chauffé.....	m ³ 80	110	150
Poids.....	kil. 45	60	76
Prix	fr. 325	355	429

CALORIFÈRE N^o 51

COULEURS :
Vert antique
Gris cendre.
Brun.
Aubergine.
Bleu roi.

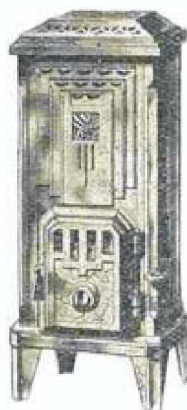


Fig. 2

En magasin à Lyon, à Marseille.

Numéro	51
Hauteur	83
Buse pour tuyaux de.....	97
Cube chauffé.....	m ³ 120
Poids.....	kil. 70
Prix	fr. 445

CALORIFÈRE "REXO"

COULEURS :
à LYON :
Gris.
Vert myrte.
Bleu.
Aubergine.
Castor.
à MARSEILLE :
Gris.
Bleu vert.
Aubergine.

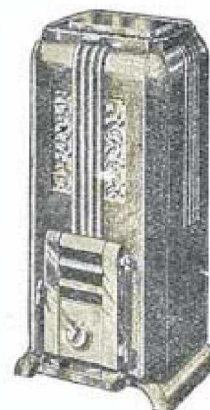


Fig. 3

En magasin à Lyon et Marseille.

Hauteur	78
Buse pour tuyaux de.....	90
Cube chauffé.....	m ³ 120
Poids	kil. 75
Prix	395

CALORIFÈRE "IGOR" (Série L — Décor moderne)

COULEURS :
Gris cendre.
Chamois.
Vert antique.



Fig. 4

En magasin à Lyon.

Numéro	336
Hauteur.....	77
Buse pour tuyaux de.....	83
Cube chauffé.....	m ³ 80
Poids.....	kil. 70
Prix.....	fr. 430

CALORIFÈRE "CORAIL"

COULEURS :
Gris.
Bleu.
Brun.

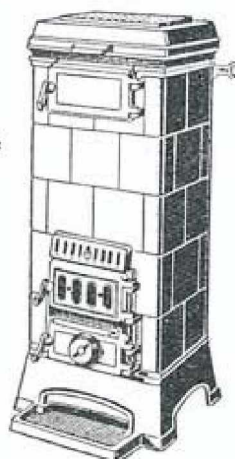


Fig. 5

En magasin à Lyon.

Numéros	500	501	502	503
Hauteur	90	96	100	107
Buse pour tuyaux de.....	104	104	104	118
Cube chauffé.....	m ³ 100	125	175	225
Poids.....	kil. 87	100	120	140
Prix	fr. 530	605	700	832

CALORIFÈRE "VIKING" à feu continu (Shamrock — Décor moderne)

COULEURS :
Gris cendre.
Chamois.
Vert antique.

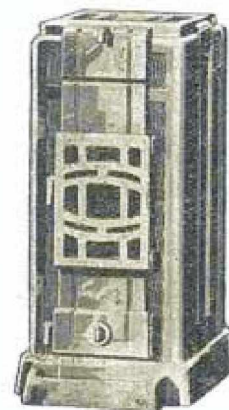


Fig. 6

En magasin à Lyon.

Numéro	343
Hauteur	98
Buse pour tuyaux de.....	97
Cube chauffé.....	m ³ 300
Poids.....	kil. 135
Prix	fr. 945

Nos prix s'entendent marchandises prises en magasins à Lyon. — Les poids indiqués ne sont qu'approximatifs.

Calorifères hygiéniques

Série LACANCHE

Enveloppe tôle lustrée, buse en haut à Lyon, buse en bas à Marseille.

COULEURS

Gris perle.
Vert spécial.

Livraison sur demande avec ouverture de grand diamètre pour bois.

(sans majoration)



Fig. 1

Le modèle fonte noire et le modèle émaillé noir sont tenus en magasin à LYON.
Le modèle émaillé noir et le modèle émaillé couleur sont tenus en magasin à MARSEILLE, sauf les N° 329 et 330.

Numéros.....	325	326	327	328	329	330
Hauteur	65	73	79	87	97	104
Diamètre du fût	21	22,5	24,5	30,5	34,5	39,5
Buse p ^r tuyaux de	83	83	83	90	104	118
Cube chauffé	m ³ 75	100	125	175	250	350
Poids	kil. 25	31	36	48	62	84
PRIX :						
Fonte ordinaire.....	fr. 149	172	200	237	303	379
Emaillé noir	190	220	248	291	363	452
Emaillé couleurs	195	226	257	302	375	466
Plus-value :						
Pour buse en bas ...	fr. 14.75	16.65	19 »	22 »	—	—

Série L

COULEURS :
Noir et gris.
Noir et brun.

Fig. 4



En magasin à LYON.

Numéros	35 bis 00	36 1	38 2 bis
Hauteur	65	75	85
Largeur	30	34	36
Buse pour tuyaux de	83	83	90
Cube chauffé	m ³ 60	80	120
Poids	kil. 50	57	80
Prix émail céramique	fr. 315	375	465

CALORIFÈRE CALCAR

COULEURS :
à LYON
et MARSEILLE
Gris.
Bleu.
Brun.

à NICE :
Gris.
Bleu.
Aubergine.

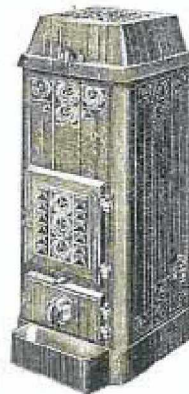


Fig. 2

En magasin à
LYON et
MARSEILLE.

Numéros	5	6
Hauteur totale	84	100
Largeur du corps	29	32
Profondeur du corps	27	30
Buse pour tuyaux de	111	118
Cube chauffé	m ³ 140	200
Poids	kil. 100	150
Prix	fr. 495	675
Plus-value pour :		
Plaqueau parquet	fr. 60	60

Série D.C.

Enveloppe tôle lustrée, garnitures nickelées, foyer réfractaire.

COULEURS :
Gris cendre.
Vert antique.



Fig. 3

A Lyon, le modèle fonte ordinaire et le modèle émaillé sont tenus en magasin.
A Marseille le modèle fonte ordinaire seulement.

Numéros	45 bis	45	46	47
Hauteur totale	67	73	79	87
Diamètre du corps	21	22,5	25,5	30,5
Buse p ^r tuyaux de	83	83	83	90
Poids	kil. 31	36	41	55
Cube chauffé	m ³ 60	75	125	175
PRIX :				
Fonte ordinaire	fr. 175	195	215	245
Emaillé céramique	235	255	285	320

LE "SHAMROCK" calorifère à feu continu

Fonte vernie ou émaillée céramique, buse dessus ou buse derrière.

Fig. 5

En magasin à LYON et MARSEILLE

COULEURS :
Vert antique.
Vert olive.
Gris cendre.
Brun.
Bleu roi.

Seuls les N° 42 et 43 à buse derrière sont tenus en magasin à Roanne.

Numéros	42	43	44
Hauteur	89	98	110
Buse pour tuyaux de	90	97	97
Cube chauffé	m ³ 250	300	400
Poids	kil. 106	125	155
Prix, noir et nickelé	fr. 545	625	725
— émaillé céramique	645	745	845
Plus-value pour :			
Appareil à buse dessus	fr. 22	22	22

Nos prix s'entendent marchandises prises en magasins à Lyon. — Les poids indiqués ne sont qu'approximatifs.

Appareils mixtes

CHEMINÉE mixte A 120-121 - A 21

A bois et houille

La cheminée A 21
a le couvercle plat.

Les 3 numéros
en magasin
à MARSEILLE
et ROANNE.
Les N^{os} A 120 et
121 à LYON.

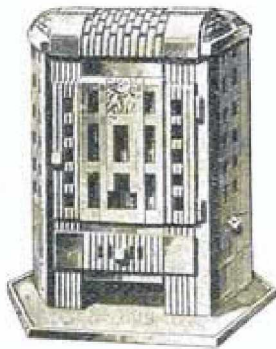


Fig. 1

Numéros	A120	A121	A21
Hauteur	65	69	65,5
Largeur	47	56	56
Diamètre de la buse	104	104	111
Cube chauffé	m ³ 90	m ³ 110	m ³ 120
Poids	kil. 48	kil. 60	kil. 60
Prix	fr. 195	fr. 250	fr. 250
Plus-value pour :			
Fond en fonte	fr. 25	fr. 30	fr. 30
Plaques fonte rétrécissant le foyer	—	18	18
Plateau de parquet	—	65	65

COULEURS :

à LYON
et ROANNE :
Gris cendre,
Bleu,
Chamois,
Vert antique.

à MARSEILLE :
Gris cendre,
Aubergine,
Bleu roi,
Brun.

CHEMINÉE mixte ARLY Bois et houille

COULEURS

Gris. Bleu vert. Aubergine

En magasin à Lyon et Marseille.

Hauteur	5/6	64
Largeur	5/6	53
Buse pour tuyaux de	5/6	104
Cube chauffé	m ³	100
Poids	kil.	50
Prix	fr.	220



Fig. 2

CHEMINÉE mixte "MIXTO"

Façade et couvercle en tôle d'acier émaillée relief.

COULEURS à LYON : Gris. Castor. Bleu vert. Aubergine.

à MARSEILLE : Gris. Bleu vert Aubergine.

En magasin à LYON et à MARSEILLE.



Fig. 3

Hauteur	5/6	60
Largeur	5/6	40
Buse pour tuyaux de	5/6	90
Cube chauffé	m ³	80
Poids	kil.	60
Prix	fr.	245

POELE "MIXT" N^o 307 A bois et à houille

COULEURS à LYON et ROANNE : Bleu, gris, vert, aubergine.

A MARSEILLE : Gris, brun, bleu.

A NICE : Aubergine, gris, bleu.

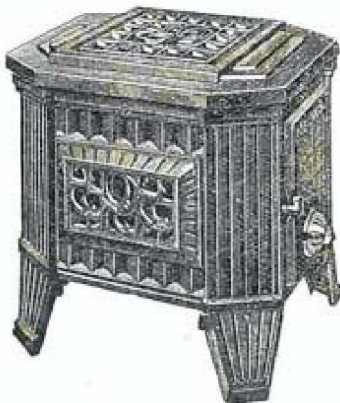


Fig. 4

En magasin à Lyon, Marseille, Nice et Roanne.

Hauteur	5/6	50
Dimensions	5/6	48 x 37
Diamètre de la buse	5/6	97
Cube chauffé	m ³	80
Poids	kil.	60
Prix	fr.	295
Plus-value pour plateau de parquet	fr.	60

"LE BRULTOUT" LUXE

Pour houille et bois

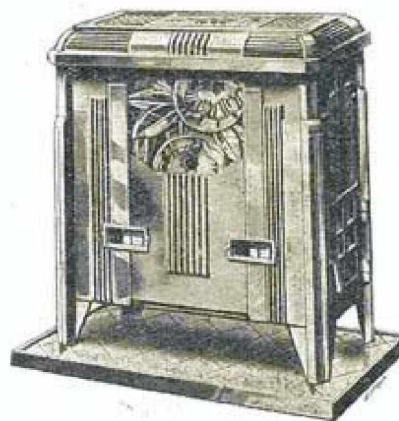


Fig. 5

En magasin à Lyon, Marseille, Nice et Roanne.

COULEURS :

à LYON
et ROANNE :
Bleu roi,
Vieux rose,
Gris cendre,
Chamois.

à MARSEILLE :
Vieux rose,
Brun,
Gris cendre,
Vert antique.

à NICE :
Gris cendre,
Bleu roi,
Vieux rose.

Hauteur totale	5/6	600
Largeur totale	5/6	520
Buse pour tuyaux de	5/6	111
Cube chauffé	m ³	110
Poids	kil.	70
Prix	fr.	360
Plus-value pour plateau de parquet	fr.	65

Nos prix s'entendent marchandises prises en magasins à Lyon. — Les poids indiqués ne sont qu'approximatifs.

Cheminées

CHEMINÉE "FAROLA"

COULEURS à LYON et ROANNE : Brun bambou.
Vert spécial. Gris perle. Aubergine.
à MARSEILLE : Gris perle. Bleu canard.
Vert spécial. Aubergine.



Fig. 1

En magasin à Lyon, Marseille et Roanne.

Numéro	1
Hauteur	65
Largeur	40
Diamètre de la buse	83
Cube chauffé	m ³ 100
Poids	kil. 58
Prix , émaillée couleurs	fr. 280
— émaillée couleurs, porte nickelée	fr. 290

CHEMINÉE "LA NADIA"

COULEURS :
Gris perle. Bleu canard. Vert spécial.



Fig. 2

En magasin à Marseille et Nice.

Numéro	1
Hauteur	65
Largeur	42
Diamètre de la buse	83
Cube chauffé	m ³ 60
Poids	kil. 40
Prix , émaillée céramique ...	fr. 270

CHEMINÉE "IDÉALE LUXE"

COULEURS :
à LYON : Aubergine. Chamois.
Gris cendre. Vert antique.

à MARSEILLE :
Gris cendre.
Vert antique.
Aubergine.
Bleu roi.

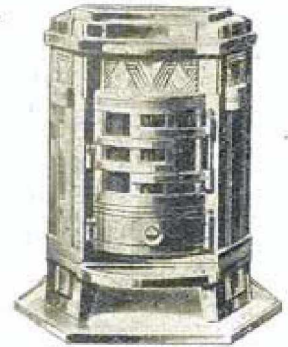


Fig. 3

En magasin à Lyon et à Marseille.

Hauteur	67
Largeur	42
Diamètre de la buse	104
Cube chauffé	m ³ 90
Poids	kil. 60
Prix	fr. 315
Plus-value pour plateau de parquet	fr. 55

CHEMINÉE "COMITA"

COULEURS :
à LYON et
à NICE :
Gris.
Brun.
Bleu.
Aubergine.

à MARSEILLE :
Bleu.
Brun.
Gris.



Fig. 4

En magasin à Marseille, Lyon et Nice.

Hauteur	65
Largeur	42
Diamètre de la buse	97
Cube chauffé	m ³ 70
Poids	kil. 60
Prix	fr. 300
Plus-value pour plateau de parquet	fr. 50

CHEMINÉE "DORYS"

COULEURS :
à LYON
et ROANNE :
Gris.
Fleur de pêcher.

à MARSEILLE :
Gris.
Aubergine.
Bleu vert.



Fig. 5

En magasin à Lyon, Marseille et Roanne.

Numéro	1
Hauteur	64
Largeur du dessus	47
Diamètre de la buse	90
Cube chauffé	m ³ 75
Poids	kil. 55
Prix	fr. 285

Nos prix s'entendent marchandises prises en magasins à Lyon. — Les poids indiqués ne sont qu'approximatifs.

Poêles à bois

POÈLE A BOIS "FLAMUS"



Fig. 1

COULEURS à LYON et ROANNE:
Bleu vert. Brun. Gris.
A MARSEILLE: Gris. Bleu vert. Aubergine.
A NICE: Bleu. Aubergine.

En magasin à Lyon, Marseille, Roanne et Nice.

Hauteur	45
Largeur	30
Diamètre de la buse.....	97
Cube chauffé	m ³ 60
Poids	kil. 35
Prix	fr. 175

POÈLE A BOIS "FLAMEX"

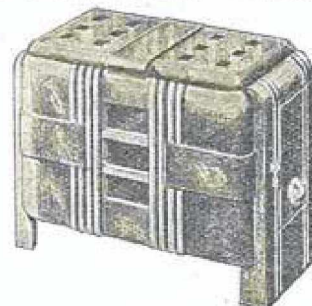


Fig. 2

COULEURS à LYON et ROANNE:
Castor. Vert myrte. Bleu-vert.
A MARSEILLE: Gris. Bleu-vert. Aubergine.
En magasin à Lyon, Marseille et Roanne.

Hauteur	46
Largeur	53
Diamètre de la buse.....	97
Cube chauffé	m ³ 100
Poids	kil. 40
Prix	fr. 195

POÈLE A BOIS "MIRAMAR"

COULEURS:

Gris cendre. Bleu roi. Chamois. Vert antique.



Fig. 3

En magasin à LYON.

Hauteur	51
Largeur	48
Diamètre de la buse.....	90
Cube chauffé	m ³ 60
Poids	kil. 40
Prix	fr. 165

POÈLE A BOIS "ARDOR"

COULEURS:

Gris. Bleu. Brun. Aubergine.



Fig. 4

En magasin à Lyon, Marseille et Nice.

Hauteur	48
Largeur	47
Diamètre de la buse.....	97
Cube chauffé	m ³ 90
Poids	kil. 47
Prix	fr. 220
Plus-value pour plateau de parquet.....	fr. 60

POÈLE A BOIS "TANGO"

COULEURS à LYON et ROANNE:

Gris cendre. Bleu roi. Vieux rose. Chamois.
à MARSEILLE Gris cendre. Bleu roi. Vert antique
à NICE: Aubergine. Brun. Bleu roi.



Fig. 5

En magasin à Lyon, Marseille, Nice et Roanne.

Hauteur	50
Largeur	49
Diamètre de la buse.....	90
Cube chauffé	m ³ 90
Poids	kil. 57
Prix	fr. 210
Plus-value pour plateau de parquet.....	fr. 55

Nos prix s'entendent marchandises prises en magasins à Lyon. — Les poids indiqués ne sont qu'approximatifs.

CHEMINÉE "PRINCESSE"

ÉMAIL : Gris bleu.

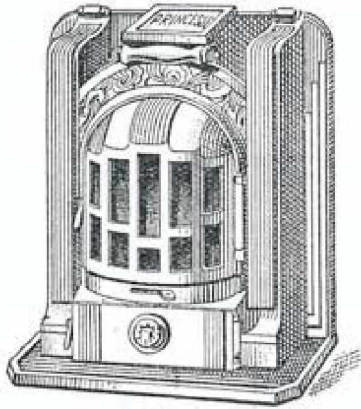


Fig. 1

En magasin à Marseille.

Numéro	2
Hauteur	76
Largeur	65
Dimensions de la buse ovale	145 x 85
Cube chauffé	m ³ 150
Poids	kil. 110
Prix, émaillée	fr. 785

CHEMINÉE "NICOLE"

A feu visible, foyer briques.

COULEURS : Gris cendre. Bleu roi. Vert antique.

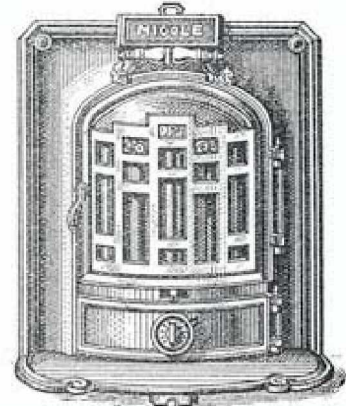


Fig. 2

En magasin à Lyon et à Marseille.

Numéros	1
Hauteur	60
Largeur	47
Dimensions de la buse ovale	135 x 80
Cube chauffé	m ³ 90
Poids	kil. 60
Prix, émaillée	fr. 395

**CHEMINÉE MIXTE
"FLAMIDOX"**

COULEURS : à LYON et ROANNE :
Gris. Fleur de pêcher. Vert myrte. Brun.
à NICE : Bleu. Aubergine.



Fig. 3

En magasin à LYON, NICE et ROANNE.

Numéro	1
Hauteur	54
Largeur du dessus	43
Diamètre de la buse	104
Cube chauffé	m ³ 90
Poids	kil. 50
Prix	fr. 295

CHEMINÉE "COPPELIA"

COULEURS : Gris cendre. Bleu roi. Vert antique.

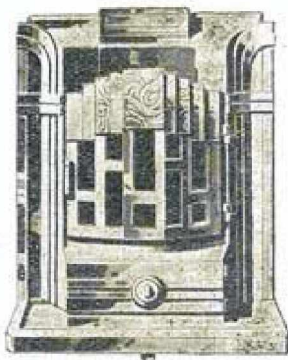


Fig. 4

En magasin à Lyon et Marseille.

Hauteur	63
Largeur	50
Buse pour tuyaux de	139
Cube chauffé	m ³ 90
Poids	kil. 78
Prix	fr. 445

CHEMINÉE N° 357

COULEURS : Brun acajou. Vert spécial.



Fig. 5

En magasin à Nice.

Numéros	357
Hauteur	62
Largeur	475
Buse pour tuyaux de	141 x 82
Cube chauffé	m ³ 120
Poids	kil. 50
Prix	fr. 340

Nos prix s'entendent marchandises prises en magasins à Lyon. — Les poids indiqués ne sont qu'approximatifs.



LYON
MARSEILLE

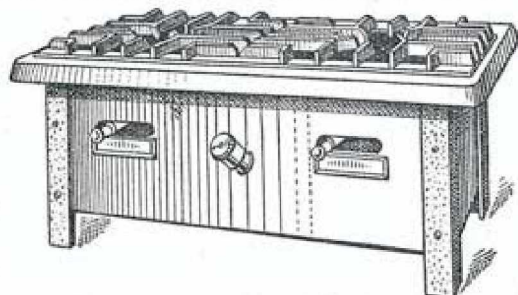
DESCOURS & CABAUD
Produits métallurgiques

NICE
ROANNE

Planche 23.

RÉCHAUD à PÉTROLE "PÉTRELEC"
A gazificateurs électriques. ÉMAIL: Blanc, colonnes granitées.

Fig. 1



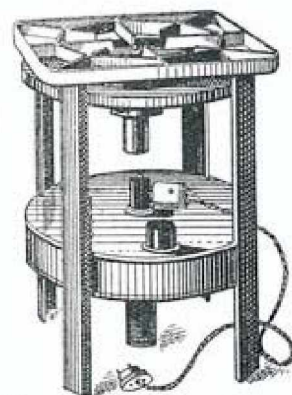
En magasin à Lyon, Marseille et Nice.

Types.....	110 volts	220 volts
Dimensions du dessus.....	65x33	65x33
Hauteur.....	34	34
Poids..... kil.	17	17
Prix fr.	395	395
Plus-value pour table * Standard * .. fr.	65	65
— * Buffet *	150	150

"PÉTRELEC JUNIOR"

En magasin à LYON, MARSEILLE et NICE.

Fig. 2



Types.....	110 volts	220 volts
Dimensions du dessus.....	28x28	28x28
Hauteur.....	37x37	37x37
Poids..... kil.	3,600	3,600
Prix sans régulateur fr.	120	120
— avec régulateur..... "	170	170

FOYER de LESSIVEUSE

à bois et à houille.

Séries ROSIÈRES et LACANCHE

Fig. 3



BAC à CHARBON

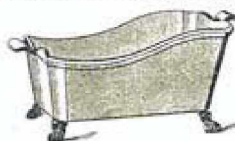


Fig. 4

En magasin à LYON.

Numéros	10	11
Longueur.....	48	53
Largeur.....	24	26
Poids..... kil.	12	14
Prix	27	34

SÉRIE LACANCHE En magasin à Lyon et à Marseille.					SÉRIE ROSIÈRES En magasin à Lyon.					SÉRIE ROSIÈRES En magasin à Nice.	
Numéros.....	321	322	323	324	1	2	3	4	5	12	13
Hauteur.....	32	33	35	37	30	32,2	34,2	35,7	38,2	32,2	34,2
Diamètre du trou.....	280	315	345	365	240	294	328	368	345	294	345
Buse pour tuyaux de.....	90	90	97	97	97	97	111	111	111	97	111
Prix du foyer .. fr.	51	58	68	85	59,50	68,80	81,30	99,40	121,40	59	69
Prix du jeu de rondelles ..	7	11	15	19	7	10	14	19		10	14

Le N° 5 est un foyer sans rondelles.

APPAREIL FUMIVORE ET VENTILATEUR

En magasin à Lyon et à Marseille

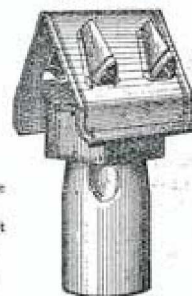


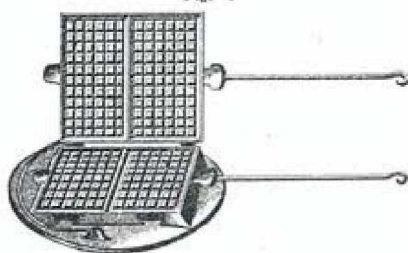
Fig. 5

Le nouvel appareil AF contre les refoulements pour l'aspiration des cheminées, est muni d'une gaine de ventilation qui assure le tirage.

Il s'adapte et fonctionne à merveille sur les cheminées refoulantes. Il ne tourne pas, ne grince pas, il n'a rien de mécanique et ne peut s'encrasser par les suies.

Diamètre	125	132	139	146	160	190-200
Prix fr.	28			32	37	44

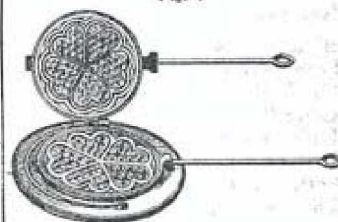
GAUFRIERS Modèle rectangulaire
à 2 gaufres — En magasin à LYON.
Fig. 6



Modèle rectangulaire à 2 gaufres		Numéros.....	1	2	
Longueur.....	%		18	19	
Largeur.....	%		16	17	
Poids.....	kil.		5	6	
Prix			18	22	
Modèle rond à 5 cours		Numéros.....	0	1	2
Diamètre.....	%		18	22	25
Poids.....	kil.		4	5,5	6
Prix	fr.		14	16	18

GAUFRIERS

à 5 cours — En magasin à LYON.
Fig. 7



Nos prix s'entendent marchandises prises en magasins à Lyon. — Les poids indiqués ne sont qu'approximatifs.



ULTIMHEAT®
UNIVERSITY MUSEUM

Buanderie "Rosières" à grand foyer

pour brûler le bois et la houille



En magasin
à LYON,
à l'exception
des N° 20 et 500.
En magasin
à MARSEILLE,
à l'exception
du N° 500.

En magasin
à ROANNE,
à l'exception des
N° 20, 300 et 500.
Les N° 50, 70,
100 et 150
en magasin
à NICE.

Numéros sur le fourneau (ou contenance de la chaudière seule) lit.	20	30	40	50	60	70	85	100	120	150	200	300	500
Chiffres sur le couvercle (ou contenance couvercle et chaudière) lit.	23	36	49	59	71	86	104	122	146	175	230	322	525
Diamètre des buses m/	90	97	104	111	118	132	139	146	146	160	175	175	200
Poids buanderie complète kil.	47	63	75	84	95	112	131	155	174	206	276	430	645
— de la chaudière »	12	17	20	25	27	34	38	45	55	62	92	148	230
Le fourneau comprenant : 4 pieds, porte grille et cendrier	fr. 115	fr. 126	fr. 143	fr. 153	fr. 165	fr. 185	fr. 195	fr. 212	fr. 235	fr. 300	fr. 300	fr. 680	fr. 1125
La chaudière	50	62	67	75	85	95	105	118	145	160	225	420	750
Couvercle plat (1 ou 2 pièces)	29	22	25	27	30	35	40	45	55	65	90	160	225
Total du prix de la buanderie (à bois) .	185	210	235	255	280	315	340	375	435	525	675	1260	2100
Plus-value :													
Pour goulotte non taraudée	14	14	14	18	18	18	18	18	18	22	22	22	22
— taraudée	24	24	24	28	28	28	28	28	28	32	32	32	32
Pour robinet	25	25	25	25	25	25	25	25	32	32	32	32	55

PRIX DES ACCESSOIRES

Numéros	20	30	40	50	60	70	85	100	120	150	200	300	500
Petit couvercle bombé..... fr.	—	5 »	6 »	7 »	7 50	9 »	10 »	10 »	11 »	13 »	15 »	25 »	30 »
Cercle du couvercle bombé	—	17 »	19 »	20 »	22 50	26 »	30 »	35 »	44 »	52 »	75 »	135 »	195 »
Corbeille à houille	17 »	21 »	24 »	26 »	29 »	31 »	32 »	34 »	38 »	43 »	43 »	55 »	82 »
Grille à bois	4 »	5 »	6 »	7 »	8 »	9 »	10 »	11 »	12 »	14 »	14 »	26 »	31 »
Pied, l'un	2 »	2 »	2 »	2 »	2 »	2 50	2 50	2 50	3 »	3 »	3 »	3 »	6 »
Porte, l'une.....	5 »	5 »	5 »	6 »	6 »	6 »	7 »	7 »	7 »	8 »	8 »	9 »	16 »
Cendrier	8 »	8 »	9 »	10 »	11 »	12 »	13 »	14 »	15 »	22 »	22 »	30 »	25 »

Nos prix s'entendent marchandises prises en magasins à Lyon. — Les poids indiqués ne sont qu'approximatifs.

BUANDERIE
en tôle d'acier
Marque
"LA LYONNAISE"



Fig. 1

Numéros	3	4	5	6	7	8
Base pour tuyaux de	125	125	132	132	132	132
Contenance	85	100	125	155	175 ^a	200
Poids	70	80	104	116	125	135
Prix	305	345	385	425	450	475

CHAUDIÈRE en tôle d'acier pour buanderies
Marque **ROSIÈRES**

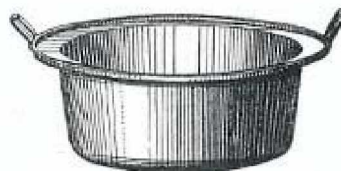


Fig. 2

Contenance	lit.	50	60	70	85
Poids approximatif	kil.	20	22	25	29
Prix	fr.	78	86	95	105
<hr/>					
Contenance		100	120	150	200
Poids approximatif	kil.	33	35	42	49
Prix	fr.	115	140	155	180

Articles au poids (Prix sur demande)



Fig. 3

CHAUDIÈRE
OVALE
sans tube

En magasin à LYON.

CHAUDIÈRE RONDE
avec ou sans tube

L'adjonction du tube augmente le poids de 3 à 20 kilogs.

En magasin à Lyon et Marseille.



Fig. 4

CHAUDIÈRE OVALE			CHAUDIÈRE RONDE														
Numéros	1	2	40	50	60	70	80	90	100	110	120	130	140	160	180	200	300
Diamètres	0,53x0,37	0,69x0,42	0,385	0,42	0,45	0,45	0,50	0,52	0,54	0,56	0,59	0,61	0,64	0,70	0,76	0,83	0,86
Profondeur	0,295	0,340	0,275	0,31	0,32	0,32	0,33	0,34	0,35	0,36	0,37	0,39	0,40	0,43	0,45	0,47	0,60
Contenance	lit.	40	27	30	35	40	50	55	60	65	75	85	100	130	185	215	280
Poids	kil.	30	18	24	27	29	32	34	34	42	42	52	56	62	92	115	145

GRILLE DE POTAGER carrée



Fig. 5

sans couvercle, grille fixe.

N^{os} en pouces :
4 à 10 pouces par 1/2 pouces.

En magasin à Lyon et Marseille.



Fig. 6

GRILLE DE POTAGER
ronde

de 14, 15, 16, 18, 20, 23, 26"

En magasin à Lyon et Marseille.

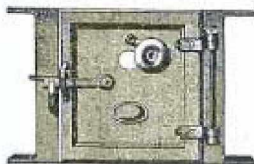


Fig. 7

GUEULARD
En magasin à LYON.

Numéros	Série légère					Série renforcée		
	1	2	3	4	5	1	2	3
Hauteur intérieure ...	0,20	0,22	0,24	0,26	0,28	0,20	0,22	0,25
Largeur intérieure ...	0,17	0,19	0,21	0,23	0,25	0,21	0,24	0,26
Poids	9,300	10,400	12,600	14,600	16	26	27	31

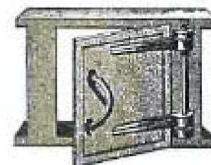


Fig. 8

PORTE DE RAMONAGE à vis bronze

En magasin à Lyon et Marseille.

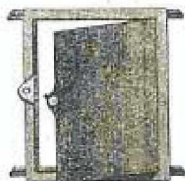


Fig. 9

Numéros	000	00	0	1	2	3	4
Hauteur	0,17	0,24	0,29	0,32	0,35	0,43	0,45
Largeur	0,17	0,18	0,23	0,25	0,28	0,29	0,34
Poids	kil.	2,100	3,600	5,350	5,650	6,800	9,550
Prix à la pièce	fr.	6 35					

PRIX aux 100 kilogs sur demande.

Nos prix s'entendent marchandises prises en magasins à Lyon. — Les poids indiqués ne sont qu'approximatifs.

Coudes et tuyaux en tôle

COUDE PLISSÉ, CINTRÉ, ÉQUERRE, HORS ÉQUERRE, 7, 5 et 3 plis, tôle glacée

En magasin à Lyon Marseille,

Diamètre..... %	83	90	97	104	111	118	125	132	139	146	153	160	167	180
Prix, la pièce	1 85	2 »	2 15	2 40	2 65	2 95	3 30	3 65	4 20	4 80	5 35	6 »	7 »	8 60

SIPHON tôle. — En magasin à Lyon

Diamètre..... %	93	90	97	104	111	118	125	132	139	146	153	160
Prix, l'un..... fr.	9 15	9 75	10 50	11 15	12 »	13 10	14 »	14 65	15 40	17 20	18 45	20 25

TUYAUX en tôle ordinaire. — En magasin à Lyon et Marseille.

TUYAUX RIVÉS en tôle noire les 100 kilogs } PRIX
TUYAUX en tôle galvanisée } sur demande

SEAU A CHARBON tôle vernie forte. — En magasin à LYON

Modèle de Lyon.....	N° 1	N° 2	N° 3	Modèle flûte.....	N° 1	N° 2	N° 3	N° 4
Diamètre..... %	22	24	26	Diamètre..... %	16	18	20	22
Prix..... fr.	8 10	9 »	10 »	Prix..... fr.	8 50	9 75	10 50	12 25

PIQUEFEU

fer forgé, droit et courbé

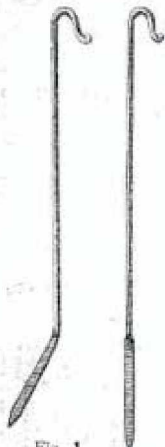


Fig. 1

En magasin à
Lyon et Marseille.

Prix :
Modèle léger,
1 fr. 20 pièce.
Modèle lourd,
1.50 pièce.

TIGE de CLÉ de POËLE fonte, tige fer

Modèles divers

Fig. 2



En magasin à Lyon et à Marseille.

Prix : 1 fr. 15 pièce.

En magasin à Lyon. { RACLETTE 1 fr. 20 pièce
PELLE A CHARBON. 1 fr. 50 —

CLÉ montée

avec papillon tôle,
tige taraudée avec écrou.



Fig. 3

Diamètre : 83 à 167%.
En magasin à Lyon, et
Marseille.

Prix : 2 fr. 20 pièce.

CLÉ montée et posée,
Prix : 3 fr. 20 pièce.

Poterie fonte ordinaire Prix sur demande. — En magasin à Lyon.

MARMITE COMTOISE à cercle avec anses

Nos des marmites.....	6	7	8	9	10	12	14	16	18	20	25	30	35	40	45	50	60	70
Diamètre.....	0.195	0.215	0.222	0.236	0.253	0.265	0.275	0.295	0.308	0.322	0.340	0.357	0.382	0.402	0.420	0.440	0.460	0.470
Profondeur.....	0.134	0.145	0.154	0.166	0.170	0.183	0.188	0.203	0.208	0.220	0.232	0.252	0.267	0.280	0.288	0.302	0.320	0.340
Contenance..... lit.	3	3.50	5	5.50	6.50	7.75	9.25	11	12	15	19	22	26	30	33	34	40	45
Poids avec le couvercle..... kil.	3.1	3.7	4.5	5.1	5.5	6.3	7	8	9.5	10.5	11.4	12.6	15	17.4	22.1	24.2	28.1	27.3

Nos prix s'entendent marchandises prises en magasins à Lyon. — Les poids indiqués ne sont qu'approximatifs.



POTERIE INALTÉRABLE. — Prix sur demande
EN MAGASIN A LYON ET A MARSEILLE

MARMITE COMTOISE, à cercle, avec anses



Fig. 1

Dans le prix des marmites, le couvercle compte pour 1/4, la marmite seule pour 3/4.

Numéros	4	5	6	7	8	9	10	12	14
Pointage	4	5	6	7	8	9	10	12	14
Diamètre.....	0.167	0.181	0.193	0.207	0.220	0.235	0.246	0.260	0.274
Profondeur.....	0.116	0.123	0.132	0.142	0.151	0.159	0.168	0.178	0.190
Contenance..... lit.	2.25	3	3.50	4	5	5.50	6.50	8	9
Poids avec couvercle..... kil.	1.700	2.500	3.200	3.500	4.300	4.800	6	6.200	6.500

Numéros	16	18	20	25	30	35	40	45	50
Pointage	16	18	20	25	28	30	35	40	45
Diamètre.....	0.278	0.291	0.305	0.325	0.347	0.372	0.388	0.410	0.428
Profondeur.....	0.194	0.202	0.212	0.232	0.244	0.252	0.268	0.278	0.300
Contenance..... lit.	10.50	12.50	13.50	16.50	19	23	25	30.50	34.50
Poids avec couvercle..... kil.	7.200	8.400	9.100	11.600	13.700	14.700	17	20.100	25.200

COQUELLE RONDE à anses

NOTA. — Les coquelles N^{os} 1, 2 et 3 comptent pour 4 points.



Fig. 2

Numéros et pointage	1	2	3	4	5	6	7	8	9	10	12
Diamètre.....	0.122	0.138	0.156	0.172	0.182	0.200	0.210	0.225	0.237	0.251	0.264
Profondeur.....	0.055	0.060	0.066	0.074	0.080	0.085	0.090	0.096	0.100	0.106	0.113
Contenance..... lit.	0.66	0.80	1.15	1.70	2	2.50	3	3.50	4.15	5	6
Poids..... kil.	1	1.200	1.500	1.850	2.100	2.350	2.750	2.850	3.550	4.350	4.850

Numéros et pointage	14	16	18	20	25	30	35	40	45	50
Diamètre.....	0.277	0.292	0.300	0.320	0.360	0.395	0.397	0.413	0.434	0.455
Profondeur.....	0.119	0.122	0.128	0.130	0.132	0.160	0.162	0.170	0.180	0.190
Contenance..... lit.	7	8	9	10.25	12.50	15	17	20	22.75	27
Poids..... kil.	5.200	5.800	7.050	7.800	10.500	11.700	12.500	15.700	16.200	20.500

COQUELLE OVALE à anses

Dans le prix des coquelles rondes ou ovales, le couvercle seul compte pour 1/3, la coquille seule compte pour 2/3.

Numéros et pointage...	6	7	8	9	10	12	14	16	18	20	25	30
Largeur.....	173	189	193	200	208	216	231	246	250	245	270	200
Longueur.....	227	244	252	262	270	281	298	304	320	330	360	380
Profondeur.....	0.088	0.094	0.096	0.098	0.101	0.105	0.108	0.112	0.116	0.130	0.150	0.165
Contenance..... lit.	2.25	2.75	3	3.25	4	4.15	5	6	6.50	7	9.50	12.25
Poids avec couvercle..... kil.	2.350	3.100	3.300	3.700	3.900	4.300	4.400	5.600	5.800	7.300	8.900	11.400

POT DU HAINAUT à poignées



Fig. 3

Dans le prix des pots du Hainaut, le couvercle compte pour 1/4, le pot pour 3/4.

Numéros	4	5	6	7	8	9	10	12	14	16	18	20
Diamètre.....	0.137	0.145	0.160	0.178	0.188	0.201	0.210	0.216	0.224	0.239	0.254	0.269
Profondeur.....	0.140	0.145	0.150	0.164	0.172	0.180	0.188	0.200	0.211	0.225	0.241	0.252
Contenance..... lit.	2.35	2.90	3.60	4.75	5.10	5.90	7	9	10.35	12.15	14.60	17.25
Poids avec couvercle..... kil.	2.200	2.500	2.900	3.400	3.650	4.400	5.100	5.550	6.700	7.600	8.800	9.900

MARMITE A DEGRÉ avec couvercle pour Cuisinière genre Baudin

(Voir figure planche 9)

Numéros et pointage	8	10	12	14	16	18	20	25	30
Diamètre.....	0.190	0.220	0.230	0.240	0.260	0.270	0.285	0.300	0.310
Profondeur.....	0.160	0.165	0.170	0.175	0.190	0.195	0.200	0.210	0.215
Contenance..... lit.	3 1/4	4 1/2	5 3/4	6 1/2	8	9 1/4	10 1/2	11	13 1/2
Poids avec couvercle..... kil.	3.100	3.600	4.600	5.300	5.900	7.300	8	8.700	9.600

Dans le prix des marmites, le couvercle compte pour 1/4, la marmite seule pour 3/4.

Nos prix s'entendent marchandises prises en magasins à Lyon. — Les poids indiqués ne sont qu'approximatifs.

POTERIE FONTE ÉMAILLÉE (1^{er} choix), intérieur blanc ou gris. — Prix sur demande
EN MAGASIN A LYON, MARSEILLE, NICE ET ROANNE



Fig. 1



Fig. 2

Dans le prix des coquelles rondes ou ovales, le couvercle seul compte pour 1/3, la casserole seule compte pour 2/3.

Points	4	5	6	7	8	9	10
Diamètre intérieur.....	175	186	200	212	222	242	251
Hauteur	79	82	85	90	95	100	106
Contenance approximative	lit. 1,7	2	2,5	3	3,5	4,3	5
Poids approximatif	kil. 1,845	2,215	2,490	2,815	3,315	3,860	4,265

Points	12	14	16	18	20	25	30
Diamètre intérieur.....	262	280	300	310	330	355	375
Hauteur	114	119	122	128	138	148	160
Contenance approximative	lit. 6	7	8	9	11	13,5	16
Poids approximatif	kil. 4,790	5,340	6,215	7,530	8,045	10,665	12,580

COQUELLE OVALE avec couvercle fonte

Points	6	8	10	12	14	16	18	20
Longueur	222	250	272	282	296	310	327	350
Largeur	175	196	211	221	230	241	252	272
Profondeur	lit. 87	96	102	108	110	117	123	132
Contenance approximative	lit. 2,5	3,3	4,2	4,9	5,3	6,3	7,3	9
Poids approximatif	kil. 2,600	3,350	3,925	4,485	4,860	5,855	6,280	7,450

POT DU HAINAUT
avec couvercle de fonte,
anse horizontale



Fig. 3

N ^{os}	Diam. int. en haut %	Gr. diam. %	Prof. %	Cont. appr. en litres	Poids appr. en kil.
6	138	194	146	3	2,835
8	164	230	173	5	3,970
10	184	257	194	7	4,980
12	200	279	211	9	5,815
14	214	298	226	11	7,840
16	226	314	238	13	8,260
18	237	330	250	15	8,750
20	247	343	260	17	10,130

POËLON
avec ou sans couvercle
tôle émaillée



Fig. 4

N ^{os}	Diam. %	Prof. %	Cont. appr. en litres	Poids appr. en kil.
16	160	68	1	0,940
18	180	72	1,40	1,070
20	200	76	2	1,275
22	220	87	2,75	1,600
24	240	94	3,25	2,020
26	260	100	4,50	2,500

Le Couvercle n'est livré que sur demande.

FAIT-TOU BELGE
avec couvercle tôle émaillée



Fig. 5

N ^{os}	Diam. %	Prof. %	Cont. appr. en litres	Poids appr. avec couv. en kil.
20	200	80	1,5	1,490
22	220	85	1,8	1,670
24	240	90	2,25	1,995
26	260	100	3	2,685
28	280	110	4	3,060
30	300	120	5,25	3,655
32	320	130	6,7	4,445

TERRINE
avec couvercle
fonte émaillée



Fig. 6

N ^{os}	Long. %	Larg. %	Prof. %	Poids kil.
16	160	160	60	1,660
18	180	235	70	2,000
20	200	160	25	2,700

NOTA. — Dans le prix des pots du Hainaut le couvercle compte pour 1/4, le pot pour 3/4.

PLAT OVALE
avec anses coquille



Fig. 7

N ^{os}	Longueur %	Larg. %	Poids approx. kil.
26	260	182	1,135
28	280	195	1,330
30	300	207	1,550
32	320	220	1,680
34	340	235	2,180

PLAT A ROTIR
à anses mobiles

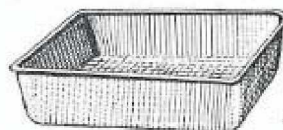


Fig. 8

N ^{os}	Longueur %	Larg. %	Poids approx. kil.
28	280	200	1,400
30	300	210	1,600
32	320	220	1,800
34	340	230	2,300

PLAT ROND
avec anses coquille



Fig. 9

N ^{os}	Diamètre %	Poids approx. kil.
12	120	0,360
14	140	0,410
16	160	0,550
18	180	0,810
20	200	1,030
22	220	1,110
24	240	1,560

LÉGUMIER
avec couvercle fonte émaillée



Fig. 10

N ^{os}	Diam. %	Prof. %	Cont. litres	Poids kil.
12	120	47	0,400	0,925
14	140	52	0,625	1,250
16	160	60	0,900	1,475

Nos prix s'entendent marchandises prises en magasins à Lyon. — Les poids indiqués ne sont qu'approximatifs.